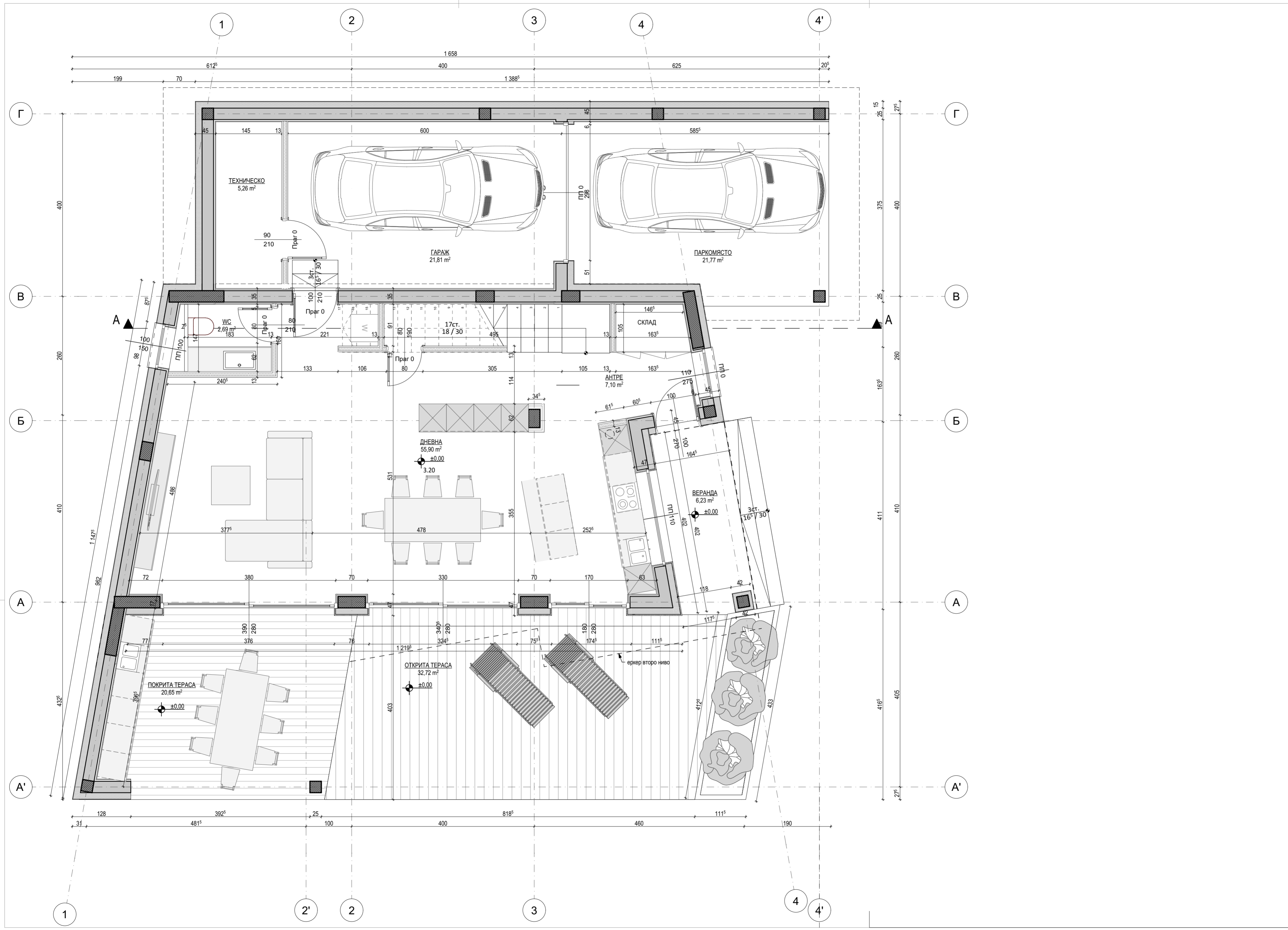
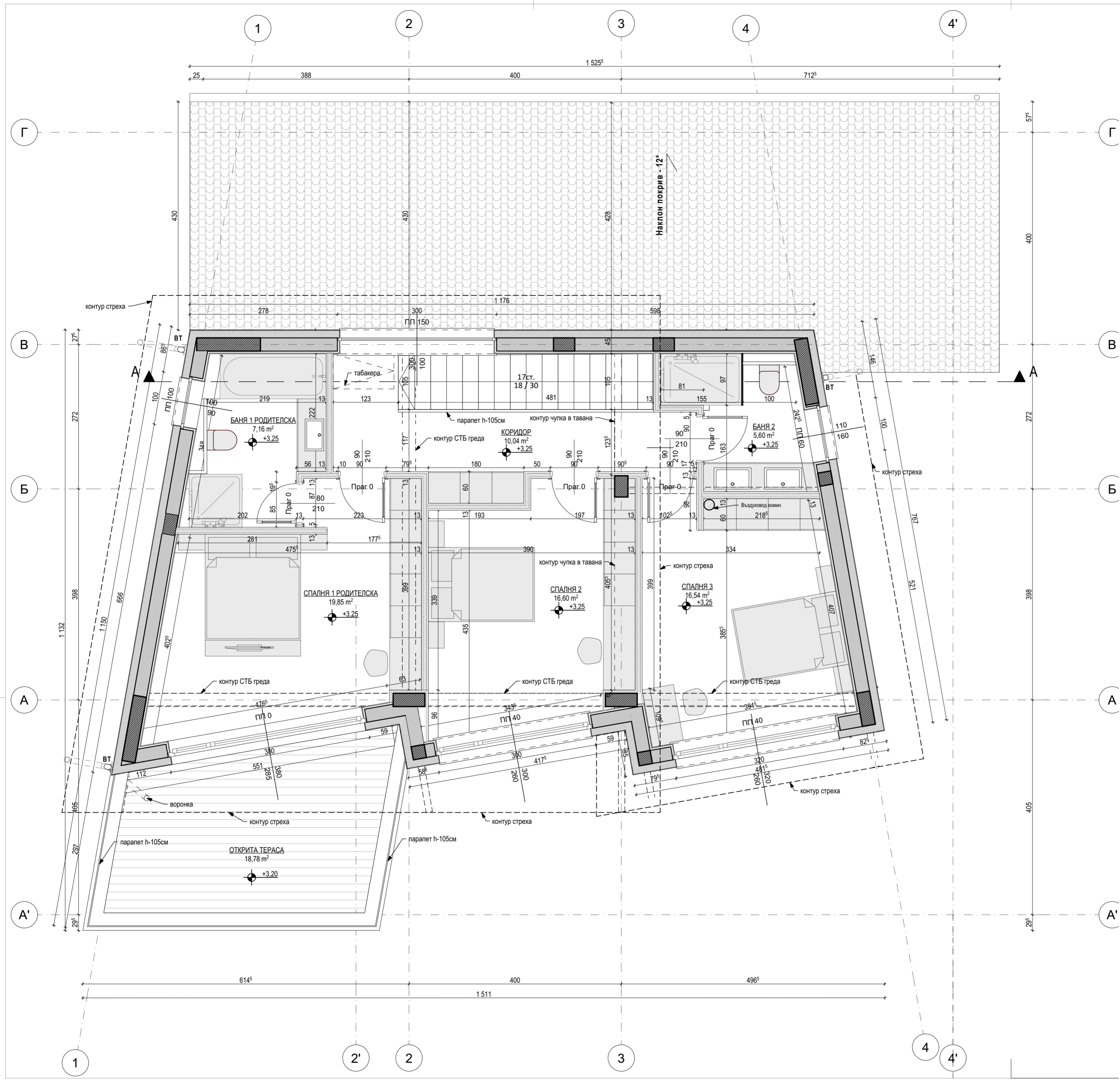


579.50

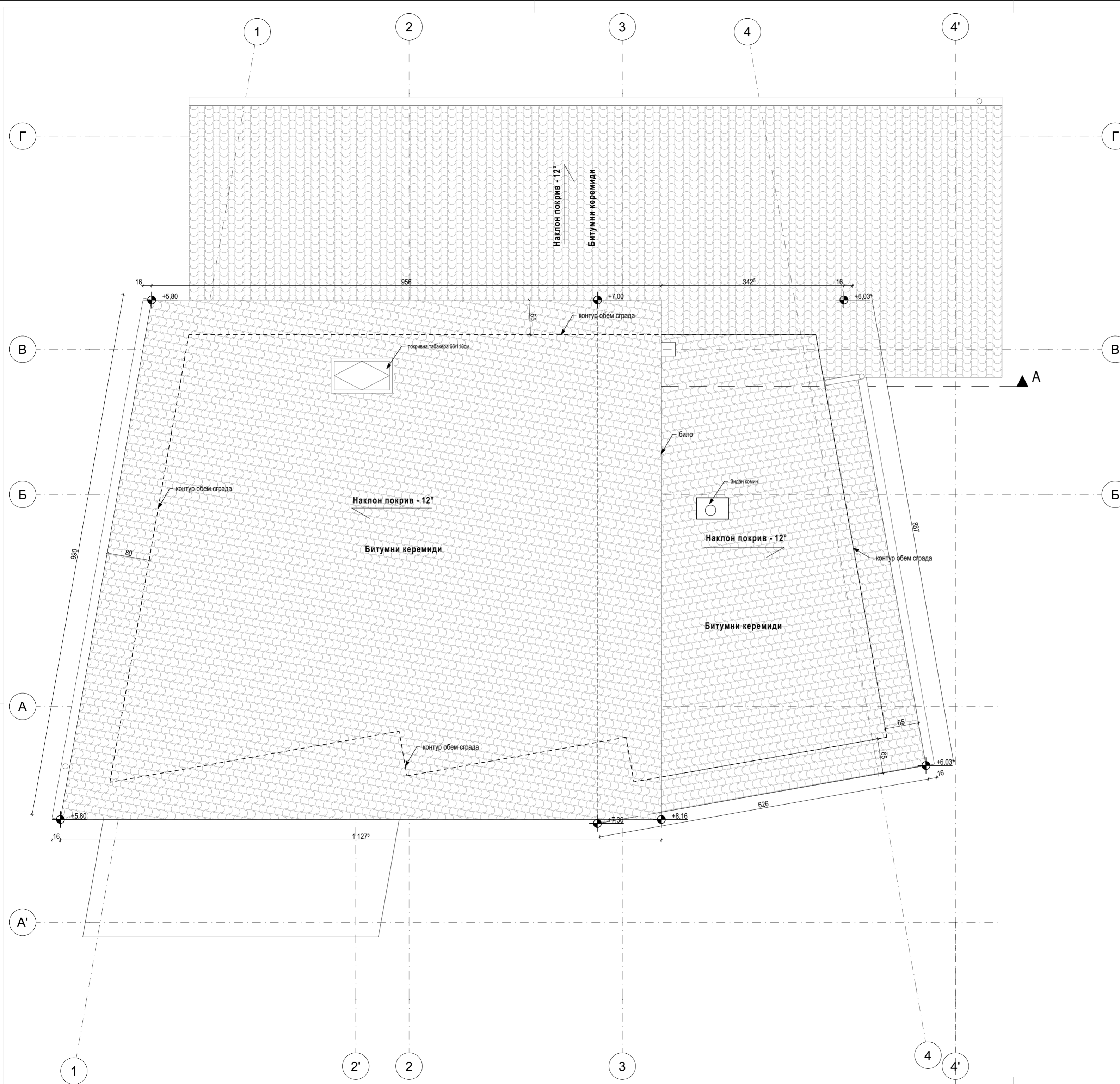
122.28



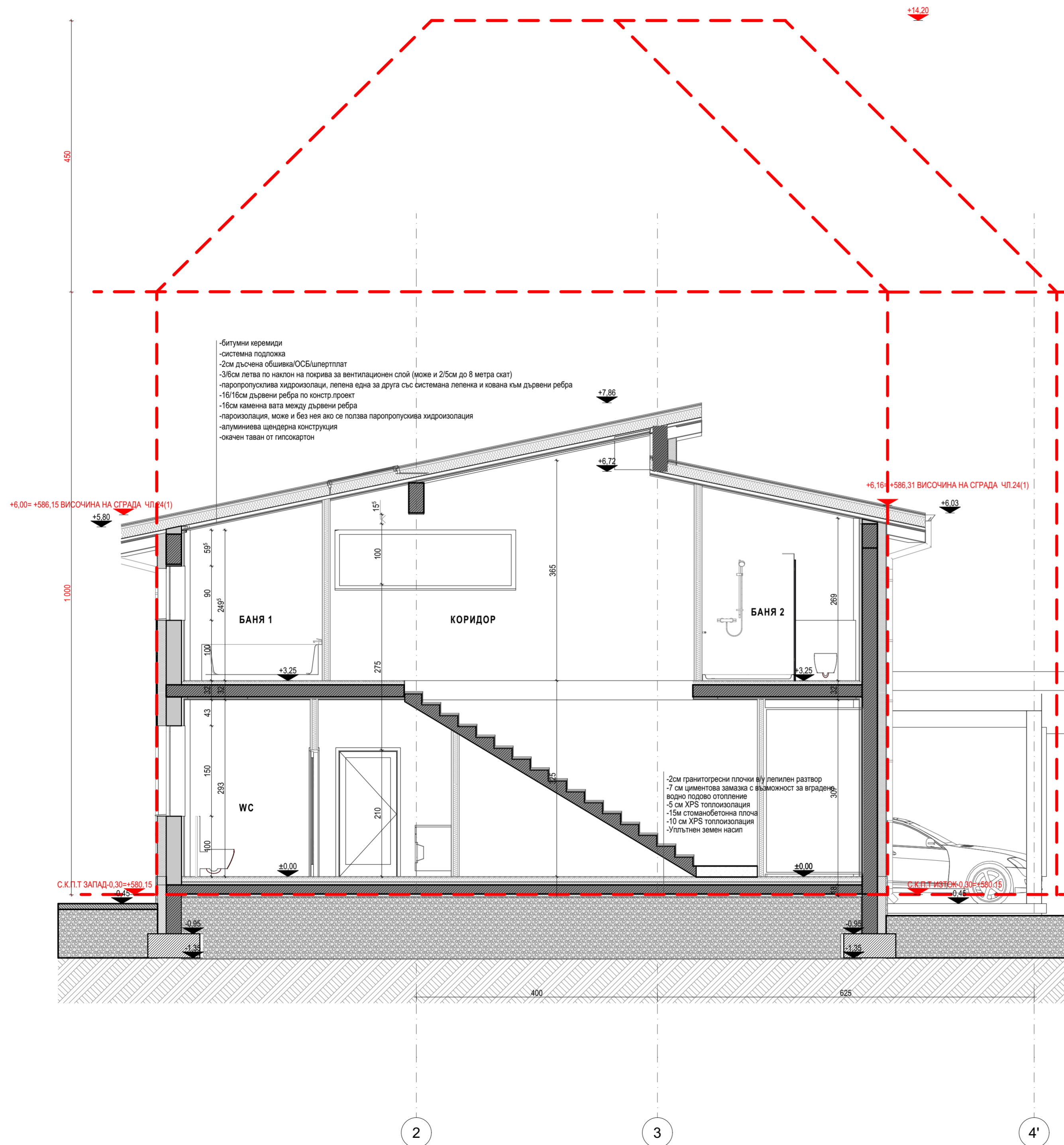


ПЛАН ПОКРИВ  
М 1:50  
ЗАБЕЛЕЖКИ

1. Всички мерки са зидарски и са в см. Площите на помещенията са светли.
2. Всички външни размери са котирани до конструктивен елемент. Фасадните обшивки са котираны отделно в края.
3. Височините на вратите и на подпрозоречните парапети са от kota готов под.
4. Всички външни стени ще се изпълнят с 25 см тухлена зидария и топлоизолация, спрямо проект по част ЕЕ.
5. Под всички еркери да се изпълни топлоизолация с дебелина, спрямо проект по част ЕЕ.
6. Стълбищните парапети се изпълняват по детайл, с минимална височина от преден ръб на стъпало - 0,90м.
7. Размерите на дограмата да се вземат от място.
8. Стените в мокрите помещения да бъдат обмазани двукратно с хидроизолация до kota +1,20м.
9. Всички стоманобетонени работи се гледат от част "Конструкция" и се сверяват с част "Архитектура".
10. Всички пластове топло- и хидроизолации, настилки и облицовки се полагат по архитектурен детайл.
11. Вертикалните трасета за инсталациите да се замонолитят на местата на преминаване в плочите.
12. Всички отвори за инсталации да се сверяват с останалите проектни части.
13. Всички инсталации под kota  $\pm 0,00$ м. да се изпълнят преди изпълнението на стб. настилка на kota  $\pm 0,00$ м.
14. Всички промени по време на строителството да се съгласуват с проектанта.
15. Всички цветове, материали и размери, неуказани в чертежите, да се съгласуват с проектанта.



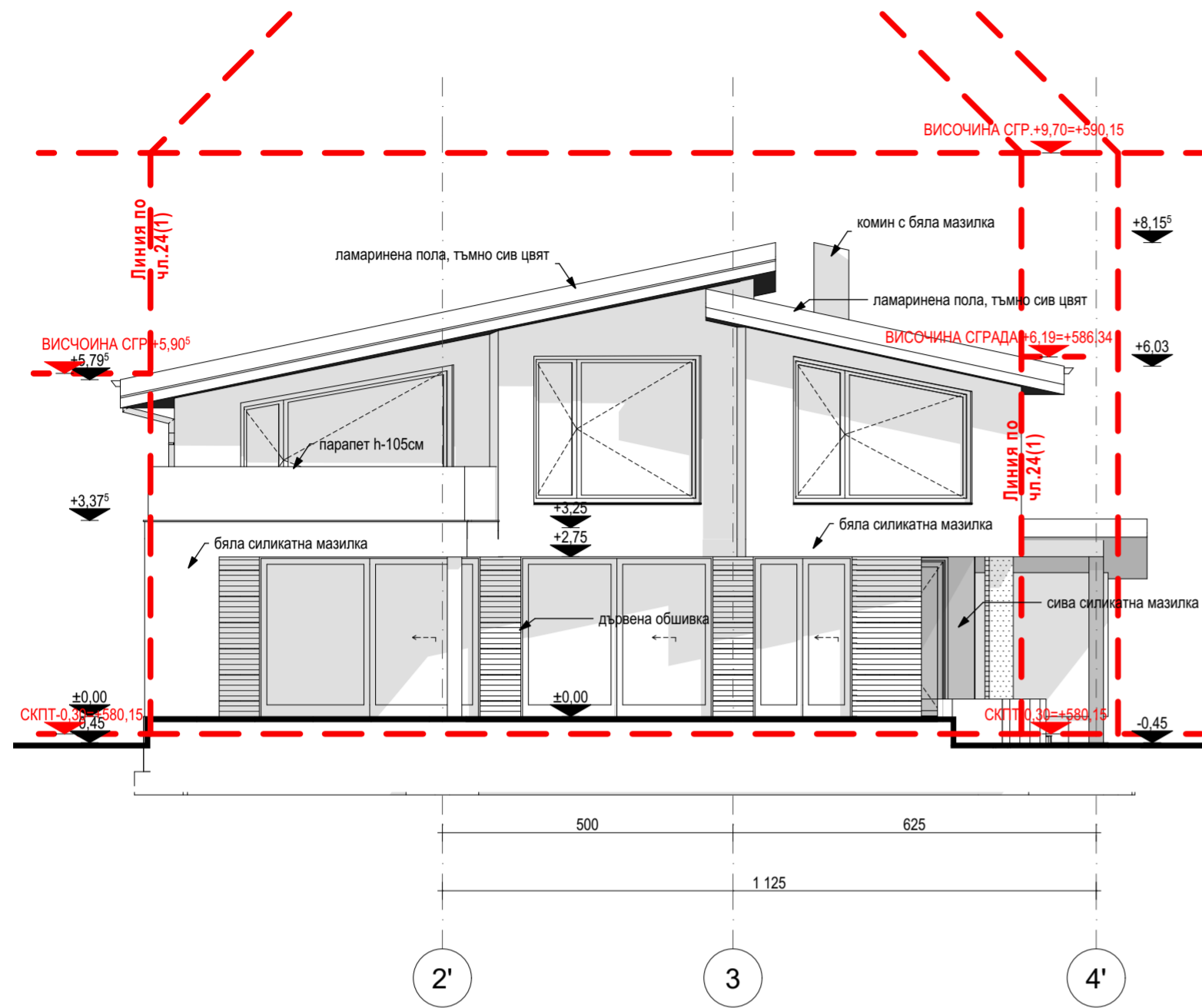
РАЗРЕЗ  
М 1:50  
ЗАБЕЛЕЖКИ



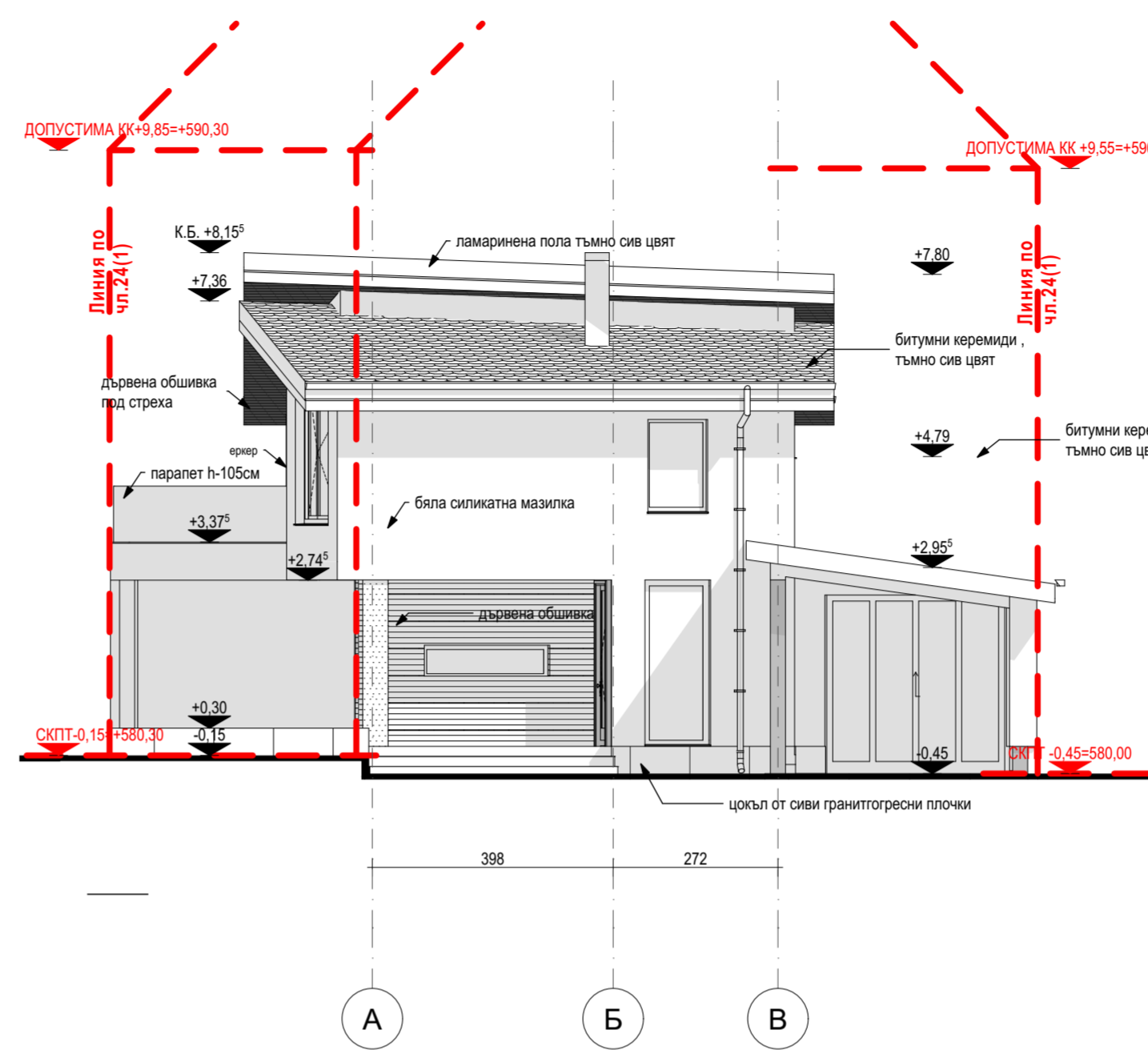
1. Всички мерки са зидарски и са в см. Площите на помещенията са светли.
2. Всички външни размери са котиран до конструктивен елемент. Фасадните обшивки са котирани отделно в края.
3. Височините на вратите и на подпрозоречните паравети са от kota готов под.
4. Всички външни стени ще се изпълнят с 25 см тухлена зидария и топлоизолация, спрямо проект по част ЕЕ.
5. Под всички еркери да се изпълни топлоизолация с дебелина, спрямо проект по част ЕЕ.
6. Стълбищните паравети се изпълняват по детайл, с минимална височина от преден ръб на стъпало - 0,90м.
7. Размерите на дограмата да се вземат от място.
8. Стените в мокрите помещения да бъдат обмазани двукратно с хидроизолация до kota +1,20м.
9. Всички стоманобетонни работи се гледат от част "Конструкция" и се сверяват с част "Архитектура".
10. Всички пластове топло- и хидроизолации, настилки и облицовки се полгат по архитектурен детайл.
11. Вертикалните трасета за инсталациите да се замонолитят на местата на преминаване в плочите.
12. Всички отвори за инсталации да се сверяват с останалите проектни части.
13. Всички инсталации под kota ±0,00м. да се изпълнят преди изпълнението на стб. настилка на kota ±0,00м.
14. Всички промени по време на строителството да се съгласуват с проектанта.
15. Всички цветове, материали и размери, неукazани в чертежите, да се съгласуват с проектанта.

ФАСАДИ  
М 1:100  
ЗАБЕЛЕЖКИ

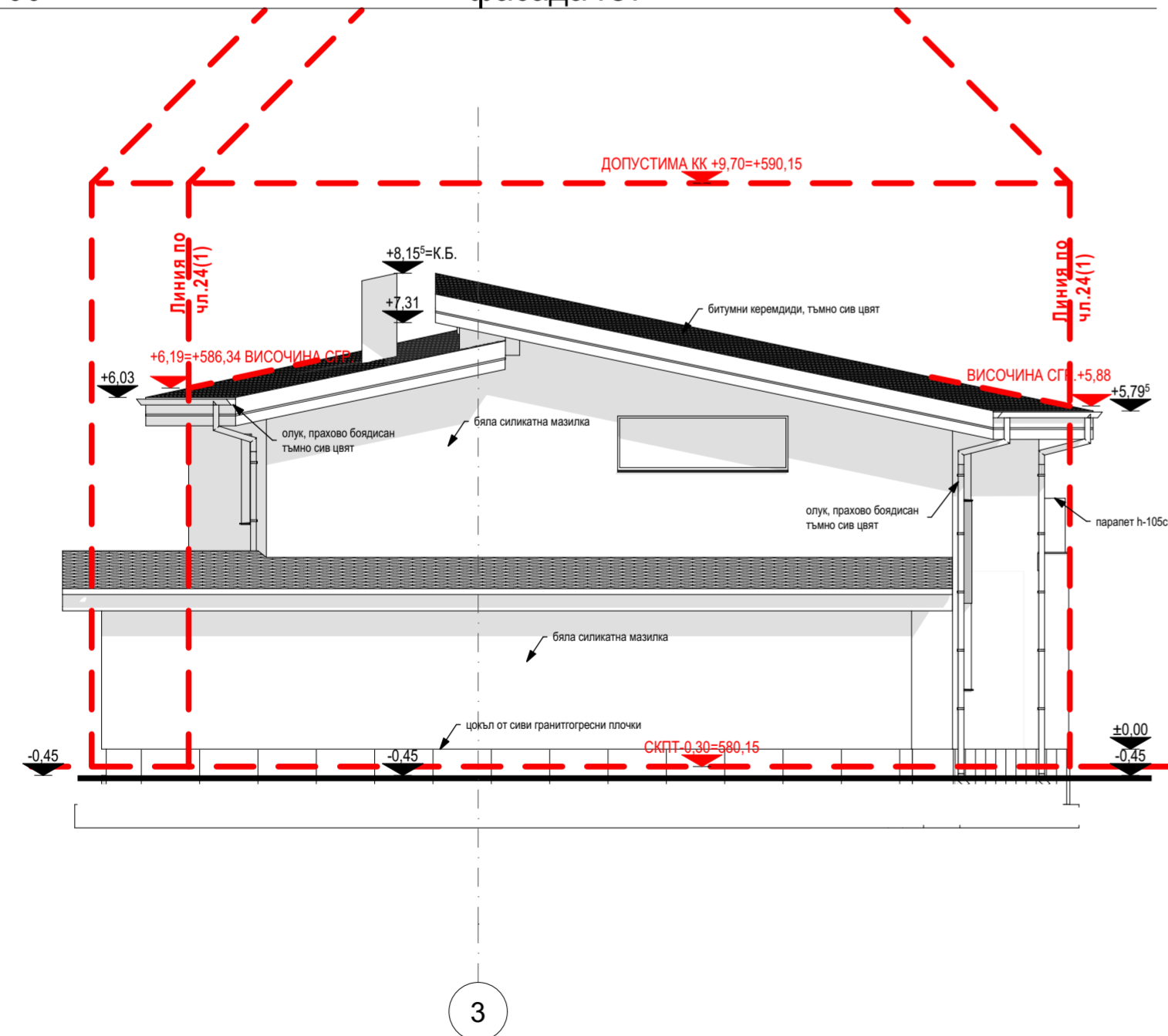
1. Всички мерки са зидарски и са в см. Площите на помещенията са светли.
2. Всички външни размери са котируни до конструктивен елемент. Фасадните обшивки са котируни отделно в края.
3. Височините на вратите и на подпрозоречните парапети са от кога готов под.
4. Всички външни стени ще се изпълнят с 25 см тухлена зидария и топлоизолация, спрямо проект по част ЕЕ.
5. Под всички еркери да се изпълни топлоизолация с дебелина, спрямо проект по част ЕЕ.
6. Стълбищните парапети се изпълняват по детайл, с минимална височина от преден ръб на стъпало - 0,90м.
7. Размерите на дограмата да се вземат от място.
8. Стените в мокрите помещения да бъдат обмазани двукратно с хидроизолация до кога +1,20м.
9. Всички стоманобетонени работи се гледат от част "Конструкции" и се свързват с част "Архитектура".
10. Всички пластове топло- и хидроизолации, настилки и облицовки се полагат по архитектурен детайл.
11. Вертикалните трасета за инсталациите да се замонолитят на местата на преминаване в плочите.
12. Всички отвори за инсталации да се свързват с останалите проектни части.
13. Всички инсталации под кога ±0,00м. да се изпълнят преди изпълнението на стб. настилка на кога ±0,00м.
14. Всички промени по време на строителството да се съгласуват с проектанта.
15. Всички цветове, материали и размери, неукazани в чертежите, да се съгласуват с проектанта.



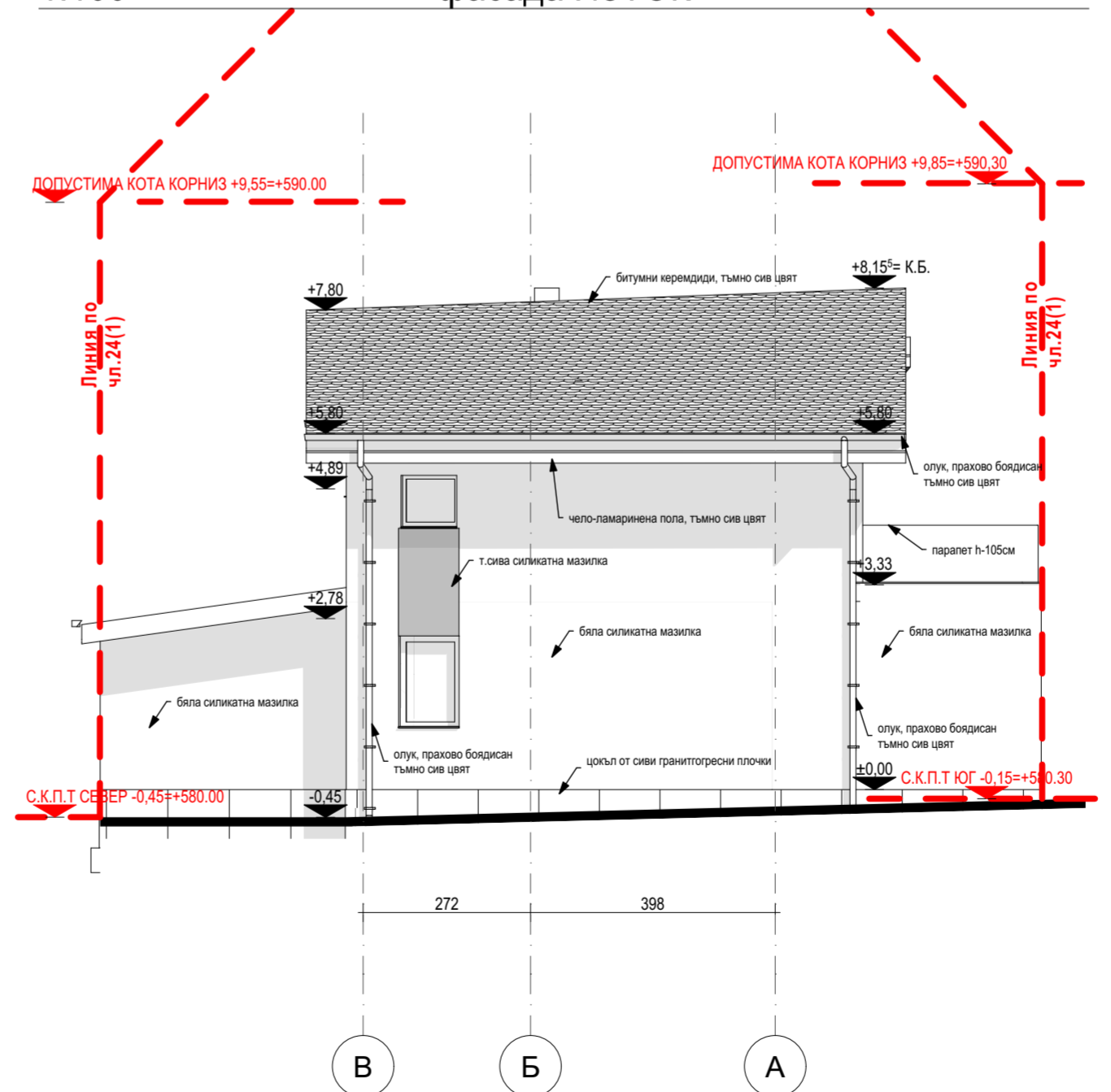
1:100 фасада ЮГ



1:100 фасада ИЗТОК



1:100 фасада СЕВЕР



1:100 фасада ЗАПАД