

ЖИЛИЩНА СГРАДА СЪС ЗАВЕДЕНИЕ ЗА ОБЩЕСТВЕНО ХРАНЕНЕ ГР. КИТЕН, ОБЩИНА ПРИМОРСКО

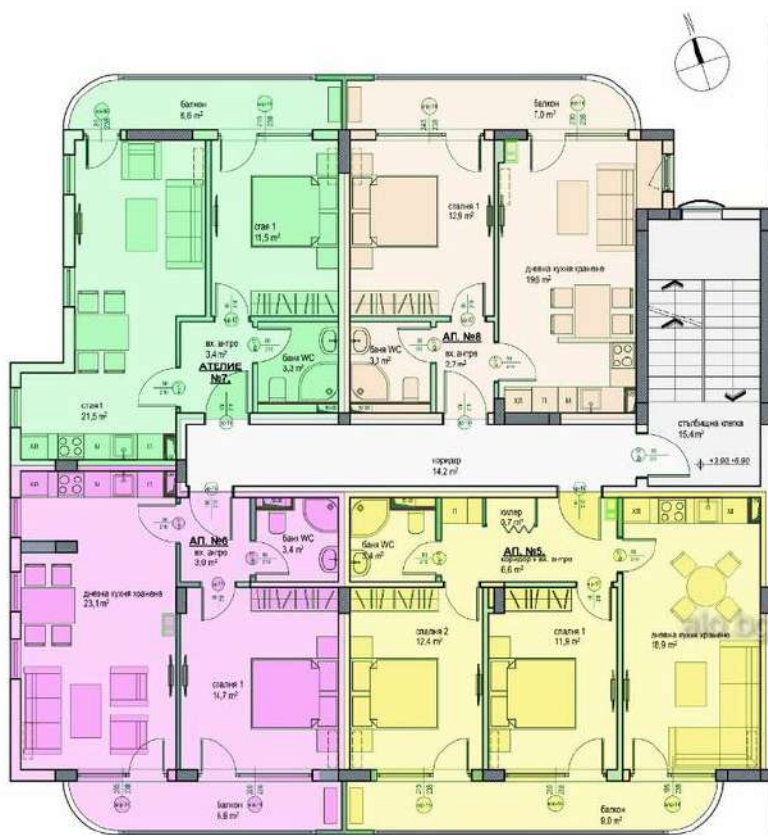


| ОБЕКТИ КОТА 3.90 | | ПЛОЩ |
|------------------|---------------------|------|
| 1.Апартамент №1 | 82,87м ² | |
| 2.Апартамент №2 | 67,63м ² | |
| 3.Ателие №3 | 62,27м ² | |
| 4.Апартамент №4 | 60,63м ² | |

площите на обектите са съгласно площобразуване предоставено от възложителя

<http://accent-burgas.com/projects/>

ЖИЛИЩНА СГРАДА СЪС ЗАВЕДЕНИЕ ЗА ОБЩЕСТВЕНО ХРАНЕНЕ ГР. КИТЕН, ОБЩИНА ПРИМОРСКО



ОБЕКТИ КОТА 6.90

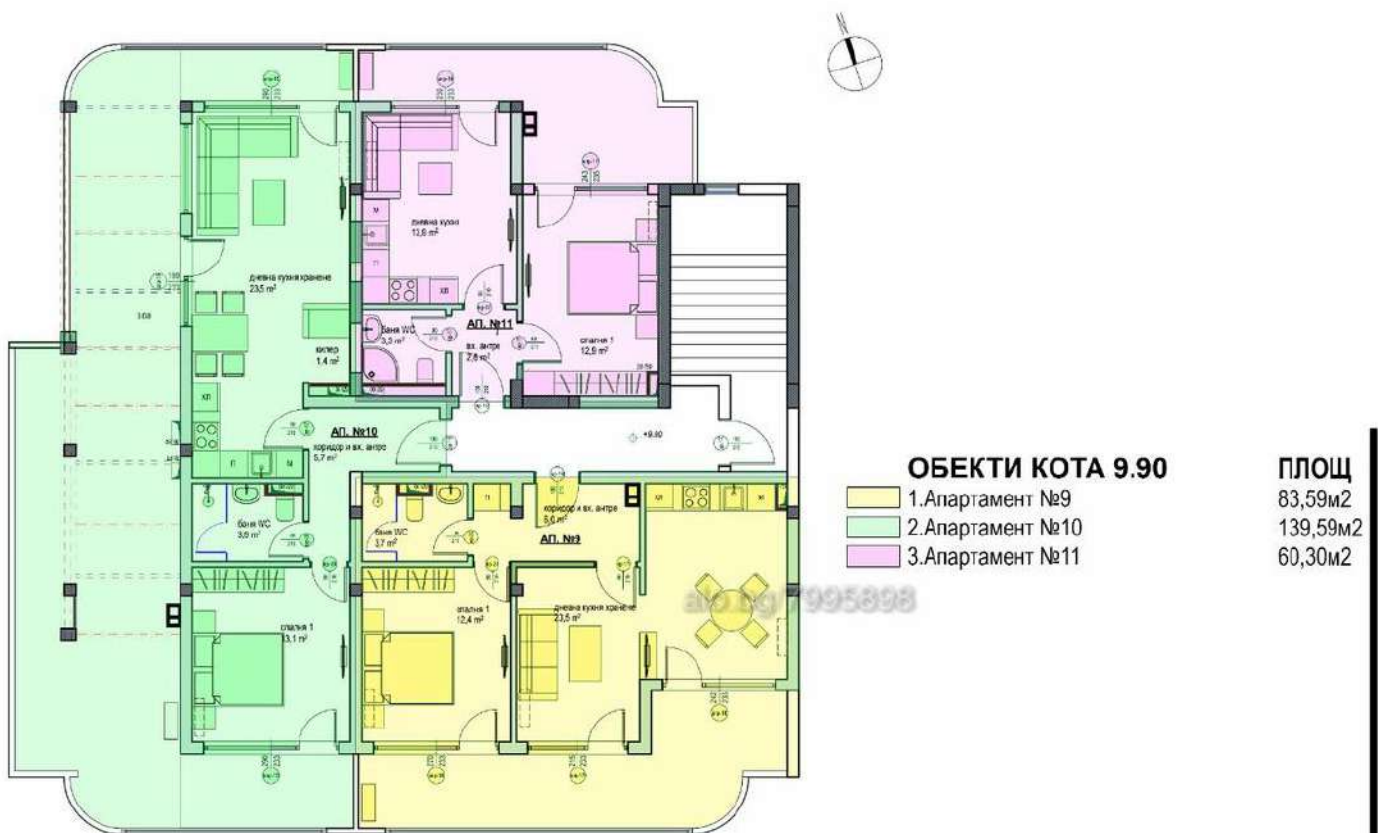
- 1.Апартамент №5
- 2.Апартамент №6
- 3.Ателие №7
- 4.Апартамент №8

| ПЛОЩ |
|---------------------|
| 82,87м ² |
| 67,63м ² |
| 62,27м ² |
| 60,63м ² |

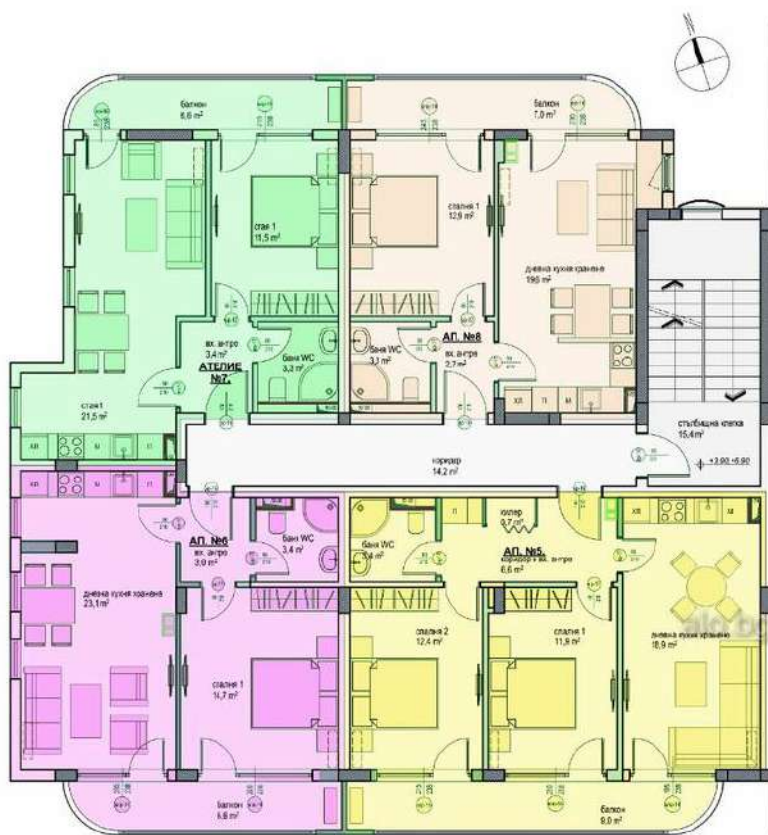
площите на обектите са съгласно площобразуване предоставено от възложителя

<http://accent-burgas.com/projects/>

ЖИЛИЩНА СГРАДА СЪС ЗАВЕДЕНИЕ ЗА ОБЩЕСТВЕНО ХРАНЕНЕ ГР. КИТЕН, ОБЩИНА ПРИМОРСКО



ЖИЛИЩНА СГРАДА СЪС ЗАВЕДЕНИЕ ЗА ОБЩЕСТВЕНО ХРАНЕНЕ ГР. КИТЕН, ОБЩИНА ПРИМОРСКО



ОБЕКТИ КОТА 6.90

- 1.Апартамент №5
- 2.Апартамент №6
- 3.Ателие №7
- 4.Апартамент №8


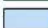


ПЛОЩ
 82,87м²
 67,63м²
 62,27м²
 60,63м²

площите на обектите са съгласно площобразуване предоставено от възложителя

<http://accent-burgas.com/projects/>

ЖИЛИЩНА СГРАДА ГР. КИТЕН, ОБЩИНА ПРИМОРСКО



| ОБЕКТИ КОТА 0.00 | | ПЛОЩ |
|---|------------|----------|
|  | 1.Ателие 1 | 60.15 м2 |
|  | 2.Ателие 2 | 54.52 м2 |
|  | 3.Ателие 3 | 67.06 м2 |
|  | 4.Ателие 4 | 53.88 м2 |

площите на обектите са съгласно площобразуване предоставено от възложителя

<http://accent-burgas.com/projects/>

ЖИЛИЩНА СГРАДА ГР. КИТЕН, ОБЩИНА ПРИМОРСКО

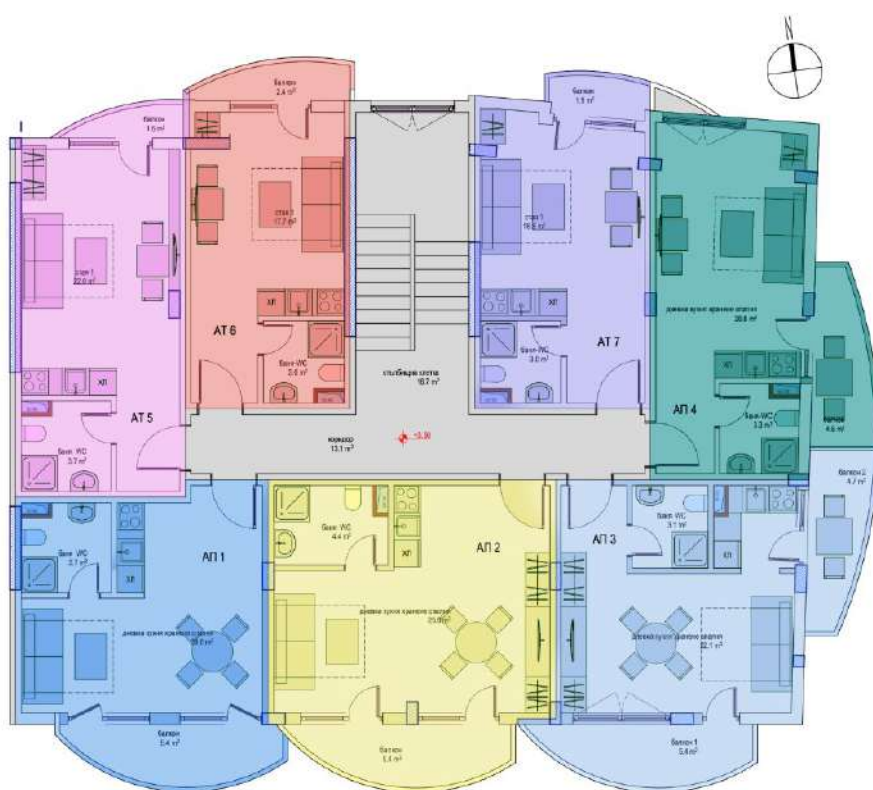


| ПМ | ПЛОЩ |
|-----------------|----------|
| 1.ПМ 1 | 14.69 м2 |
| 2.ПМ 2 | 15.17 м2 |
| 3.ПМ 3 | 17.26 м2 |
| 4.ПМ 4 | 17.13 м2 |
| 5.ПМ 5 | 15.05 м2 |
| 6.ПМ 6 | 12.85 м2 |
| 7.ПМ 7 | 15.05 м2 |
| 8. Гараж 1(ПМ8) | 21.05 м2 |
| 9.ПМ 9 | 15.05 м2 |

площите на обектите са съгласно площобразуване предоставено от възложителя

<http://accent-burgas.com/projects/>

ЖИЛИЩНА СГРАДА ГР. КИТЕН, ОБЩИНА ПРИМОРСКО

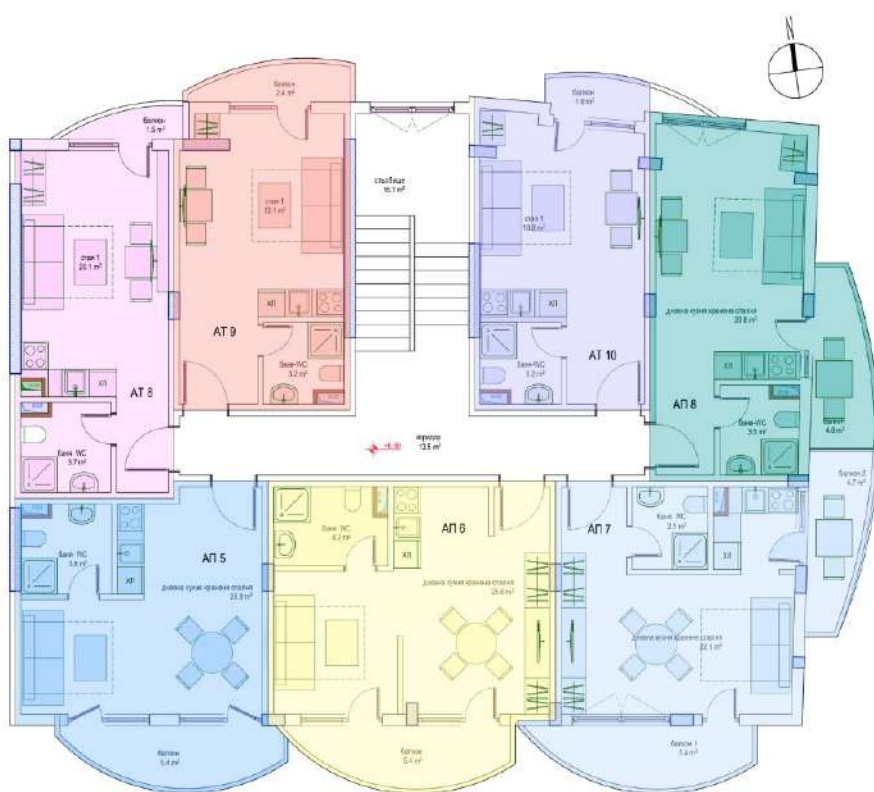


| Обекти кота +3.50 | ПЛОЩ |
|-------------------|----------|
| 1.Апартамент 1 | 44.97 м2 |
| 2.Апартамент 2 | 52.25 м2 |
| 3.Апартамент 3 | 53.43 м2 |
| 4.Апартамент 4 | 43.83 м2 |
| 5.Ателие 5 | 40.44 м2 |
| 6.Ателие 6 | 35.19 м2 |
| 7.Ателие 7 | 35.58 м2 |

площите на обектите са съгласно площобразуване предоставено от възложителя

<http://accent-burgas.com/projects/>

ЖИЛИЩНА СГРАДА ГР. КИТЕН, ОБЩИНА ПРИМОРСКО



| Обекти кота +6.50 | ПЛОЩ |
|-------------------|----------|
| 1.Апартамент 5 | 45.10 м2 |
| 2.Апартамент 6 | 52.25 м2 |
| 3.Апартамент 7 | 53.43 м2 |
| 4.Апартамент 8 | 43.83 м2 |
| 5.Ателие 8 | 37.88 м2 |
| 6.Ателие 9 | 37.24 м2 |
| 7.Ателие 10 | 35.58 м2 |

площите на обектите са съгласно площобразуване предоставено от възложителя

<http://accent-burgas.com/projects/>

ЖИЛИЩНА СГРАДА ГР. КИТЕН, ОБЩИНА ПРИМОРСКО



| Обекти кота +9.50 | | ПЛОЩ |
|-------------------|--|-----------|
| 1.Апартамент 9 | | 100.14 м2 |
| 2.Апартамент 10 | | 127.66 м2 |
| 3.Ателие 11 | | 58.74 м2 |

площите на обектите са съгласно площобразуване предоставено от възложителя

<http://accent-burgas.com/projects/>