



cmp. 1

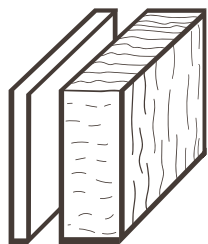




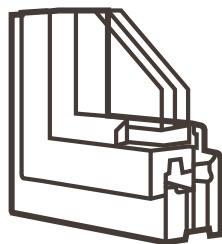




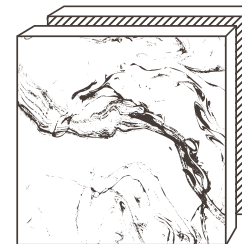
МАТЕРИАЛИ И ТЕХНОЛОГИИ



Вентилируема, термично
изолирана фасада.



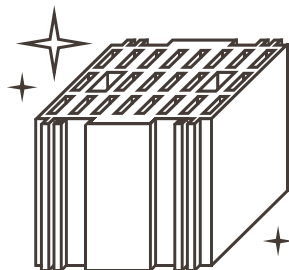
Алуминиева дограма Schüco
с троен стъклопакет.



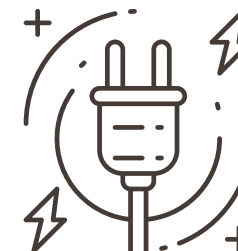
Италиански
керамични плочи.



Входни врати и гаражни
врати от Hörmann.



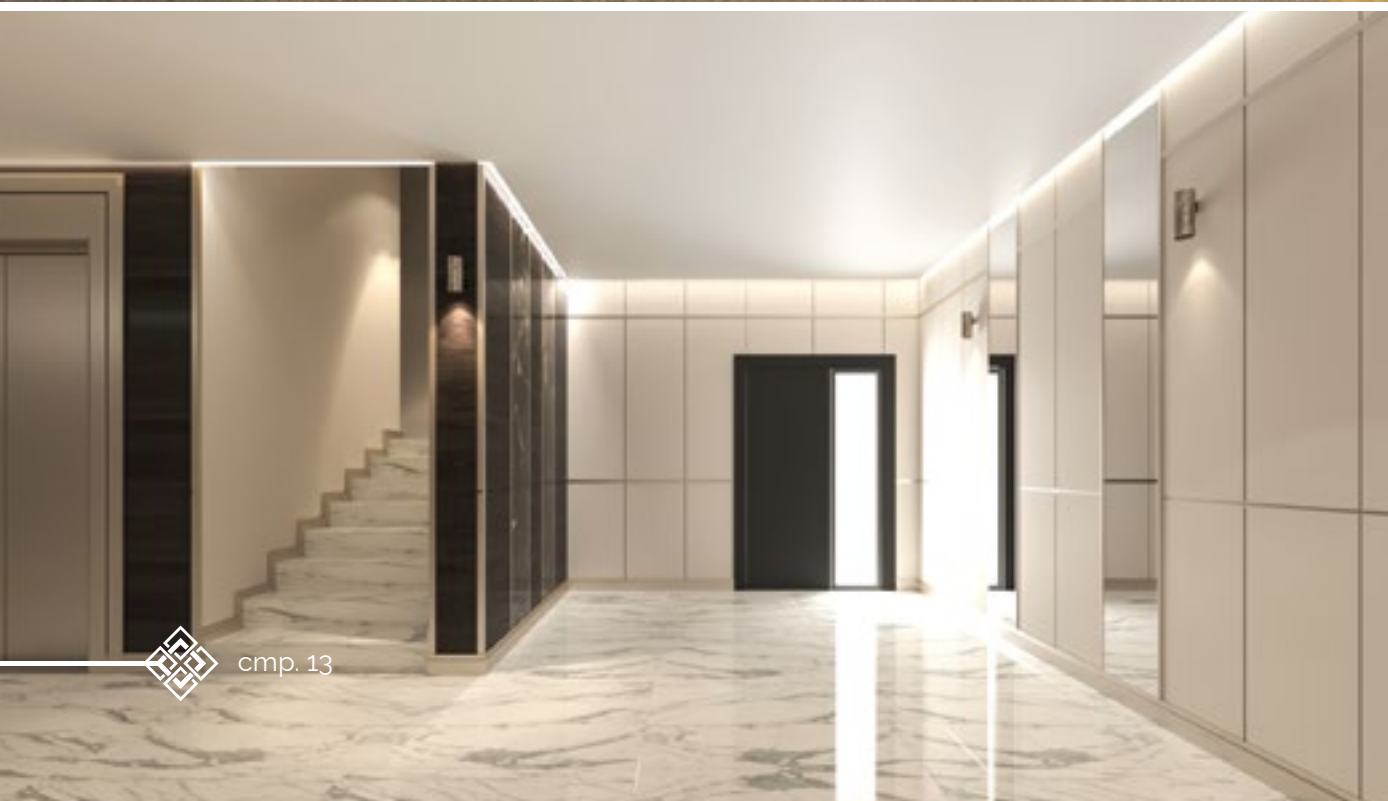
Тухли с дебелина 25 см и 12 см
от WIENERBERGER Porotherm.



Електрически компоненти
от известни марки като
Schneider, Philips или аналог.





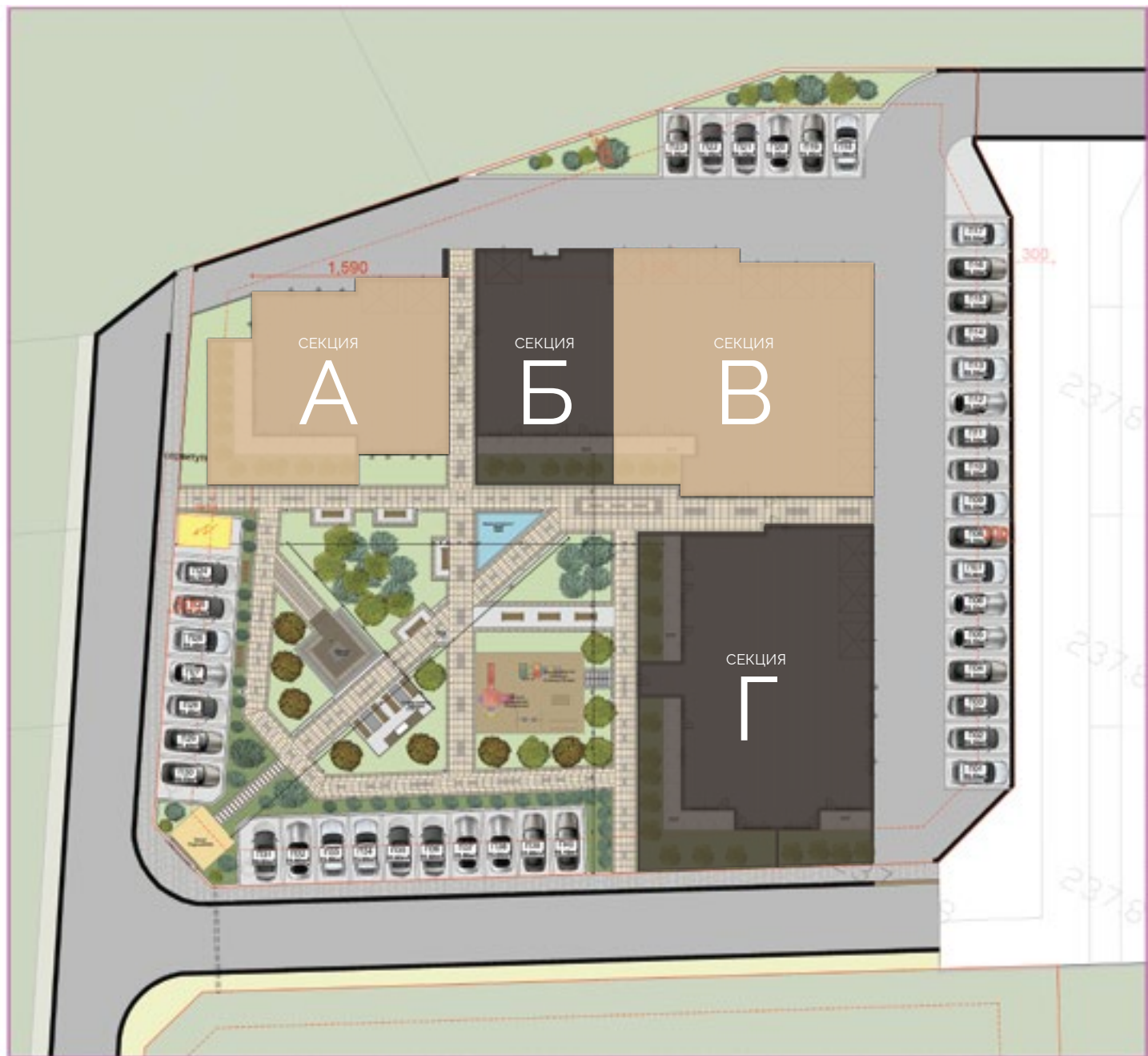


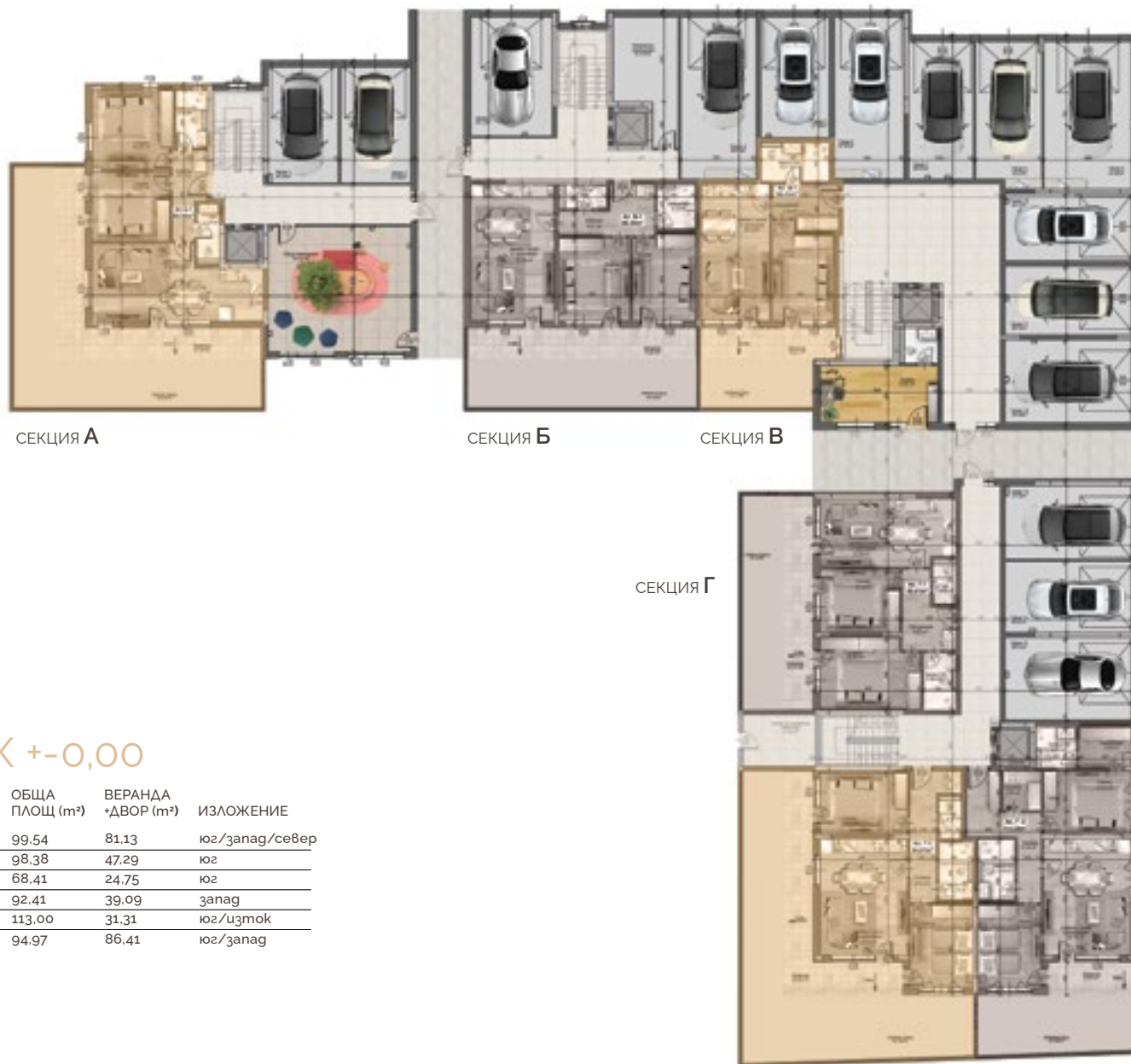






СИТУАЦІЯ





ЕТАЖЕН ПЛАН К +/-0,00

НОМЕР АПАРТАМЕНТ	ТИП	ЗАСТРОЕНА ПЛОЩ (m²)	ОБЩА ПЛОЩ (m²)	ВЕРАНДА +ДВОР (m²)	ИЗЛОЖЕНИЕ
Ап. А-1	трисаен	83.74	99.54	81.13	юг/запад/север
Ап. Б-1	трисаен	82.77	98.38	47.29	юг
Ап. В-1	двустаен	57.55	68.41	24.75	юг
Ап. Г-1	трисаен	77.74	92.41	39.09	запад
Ап. Г-2	трисаен	95.07	113.00	31.31	юг/изток
Ап. Г-3	трисаен	79.90	94.97	86.41	юг/запад





ЕТАЖЕН ПЛАН К +2,90

НОМЕР АПАРТАМЕНТ	ТИП	ЗАСТРОЕНА ПЛОЩ (m ²)	ОБЩА ПЛОЩ (m ²)	ИЗЛОЖЕНИЕ
Ап. А-2	тристаен	111.45	132.47	юг/запад/север
Ап. А-3	тристаен	109.10	129.68	юг/север
Ап. Б-2	двустаен	65.23	77.54	север
Ап. Б-3	двустаен	60.61	72.04	юг
Ап. Б-4	двустаен	62.71	74.54	юг
Ап. Б-5	двустаен	60.50	71.91	север
Ап. В-2	двустаен	60.16	71.51	юг
Ап. В-3	двустаен	66.90	79.52	север
Ап. В-4	тристаен	119.40	141.92	изток/север
Ап. В-5	двустаен	61.48	73.08	изток
Ап. В-6	двустаен	61.48	73.08	изток
Ап. В-7	двустаен	65.04	77.31	изток
Ап. В-8	двустаен	62.40	74.17	запад
Ап. В-9	двустаен	63.90	75.95	запад
Ап. Г-4	едностаен	36.72	43.65	запад
Ап. Г-5	двустаен	55.35	65.79	изток
Ап. Г-6	тристаен	102.62	121.98	юг/изток
Ап. Г-7	тристаен	102.96	122.38	юг/запад

ЕТАЖЕН ПЛАН К +5,80

НОМЕР АПАРТАМЕНТ	ТИП	ЗАСТРОЕНА ПЛОЩ (m ²)	ОБЩА ПЛОЩ (m ²)	ИЗЛОЖЕНИЕ
Ап. А-4	тристаен	111.45	132.47	юг/запад/север
Ап. А-5	тристаен	109.10	129.68	юг/север
Ап. Б-6	двустаен	65.23	77.54	север
Ап. Б-7	двустаен	60.61	72.04	юг
Ап. Б-8	двустаен	62.71	74.54	юг
Ап. Б-9	двустаен	60.50	71.91	север
Ап. В-10	двустаен	60.16	71.51	юг
Ап. В-11	двустаен	66.90	79.52	север
Ап. В-12	тристаен	119.40	141.92	изток/север
Ап. В-13	двустаен	61.48	73.08	изток
Ап. В-14	двустаен	61.48	73.08	изток
Ап. В-15	двустаен	65.04	77.31	изток
Ап. В-16	двустаен	62.40	74.17	запад
Ап. В-17	двустаен	63.90	75.95	запад
Ап. Г-8	едностаен	36.72	43.65	запад
Ап. Г-9	двустаен	55.35	65.79	изток
Ап. Г-10	тристаен	102.62	121.98	юг/изток
Ап. Г-11	тристаен	102.96	122.38	юг/запад



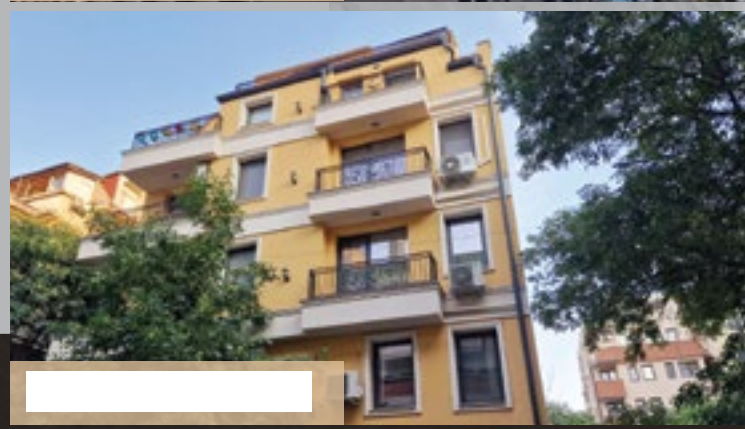


ЕТАЖЕН ПЛАН К +8,70

НОМЕР АПАРТАМЕНТ	ТИП	ЗАСТРОЕНА ПЛОЩ (m²)	ОБЩА ПЛОЩ (m²)	ИЗЛОЖЕНИЕ
Ап. А-6	тристаен	127.44	230.63	юг/запад/север
Ап. Б-10	тристаен	98.96	147.90	юг/север
Ап. Б-11	тристаен	95.78	149.84	юг/север
Ап. В-18	тристаен	100.51	151.17	юг/север
Ап. В-19	тристаен	109.83	171.50	изток/север
Ап. В-20	двустаен	65.14	103.97	изток
Ап. В-21	тристаен	100.63	154.93	изток/запад
Ап. В-22	двустаен	48.56	73.06	запад
Ап. Г-12	двустаен	66.45	104.64	изток/запад
Ап. Г-13	многостаен	122.11	234.41	изток/юг/запад



ПРОЕКТИ В БЪЛГАРИЯ



МЕЖДУНАРОДНИ



ПРОЕКТИ

