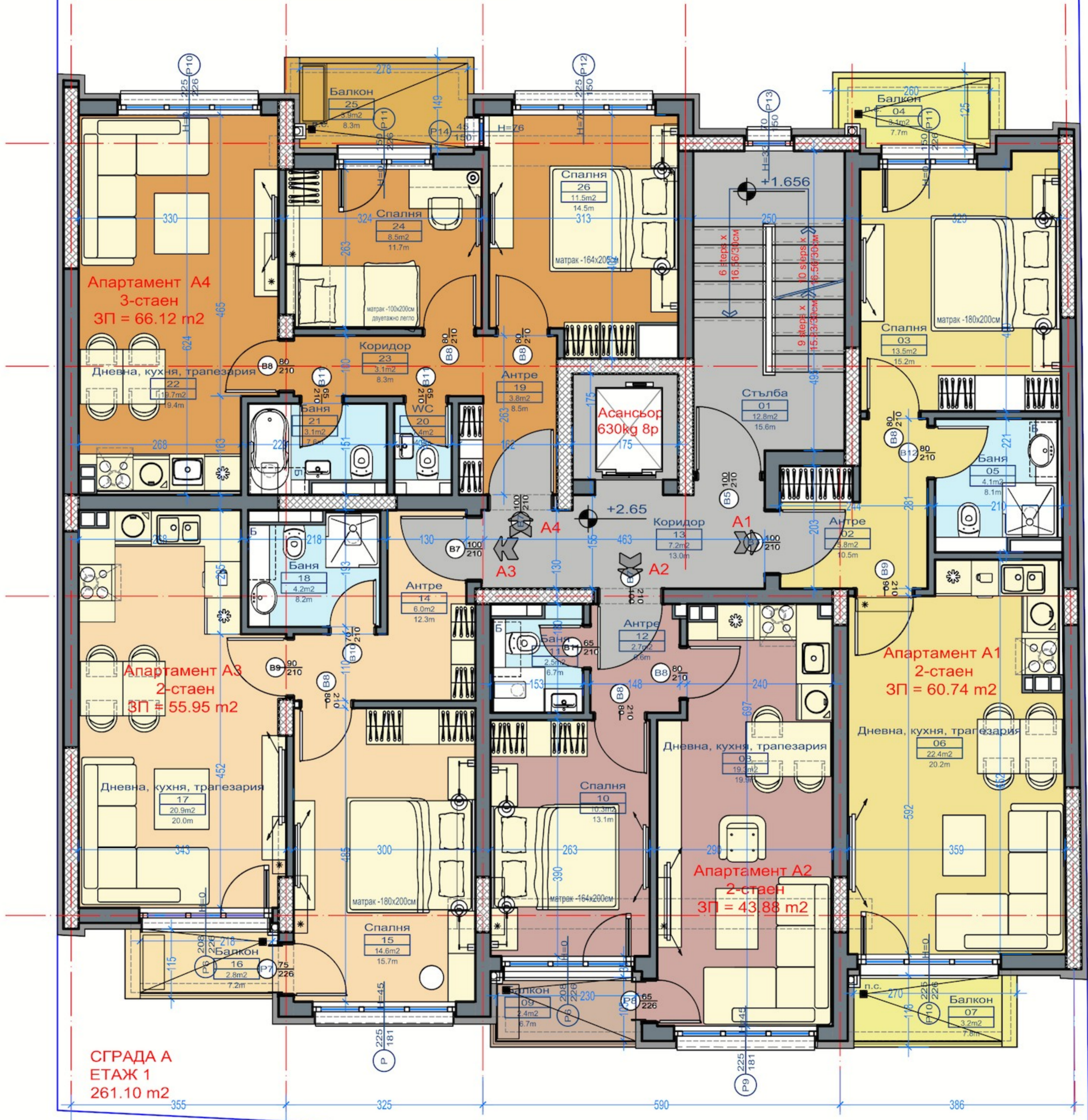
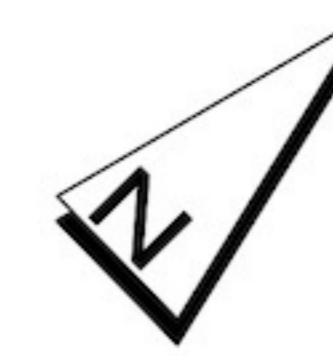


| СГРАДА А ЕТАЖ 1 | | | | |
|-----------------|----------------------|------------|------------------|-----------|
| Апартамент № | Нетна площ | Общи части | Тераси | Обща площ |
| Апартамент А1 | 60.74 m ² | | - m ² | |
| Апартамент А2 | 43.88 m ² | | - m ² | |
| Апартамент А3 | 55.95 m ² | | - m ² | |
| Апартамент А4 | 66.12 m ² | | - m ² | |



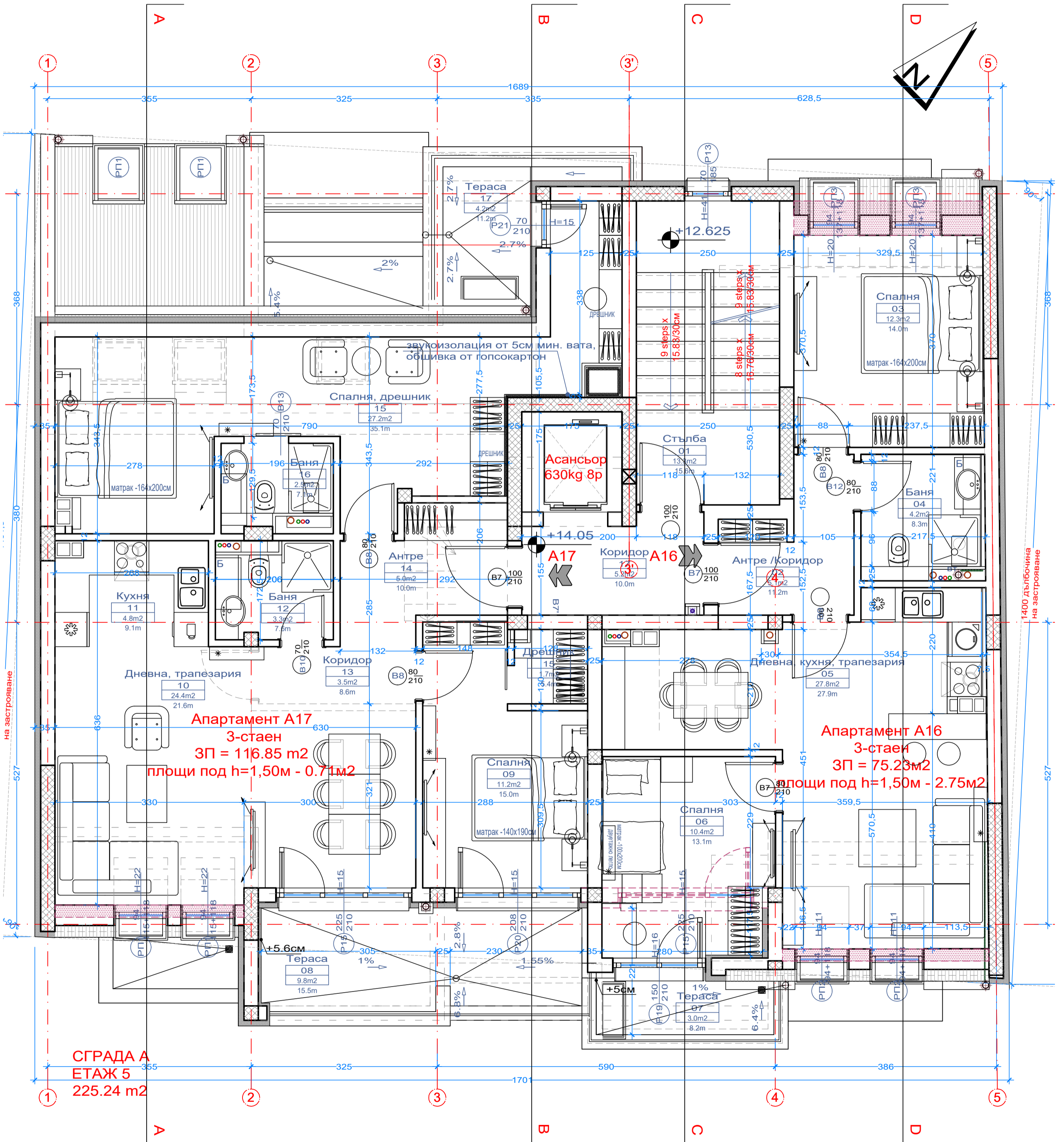
СГРАДА А
ЕТАЖ 1
261.10 m²

| СГРАДА А ЕТАЖ 2 | | | | |
|-----------------|----------------------|------------|------------------|-----------|
| Апартамент № | Нетна площ | Общи части | Тераси | Обща площ |
| Апартамент А5 | 60.74 m ² | | - m ² | |
| Апартамент А6 | 43.88 m ² | | - m ² | |
| Апартамент А7 | 55.95 m ² | | - m ² | |
| Апартамент А8 | 66.12 m ² | | - m ² | |



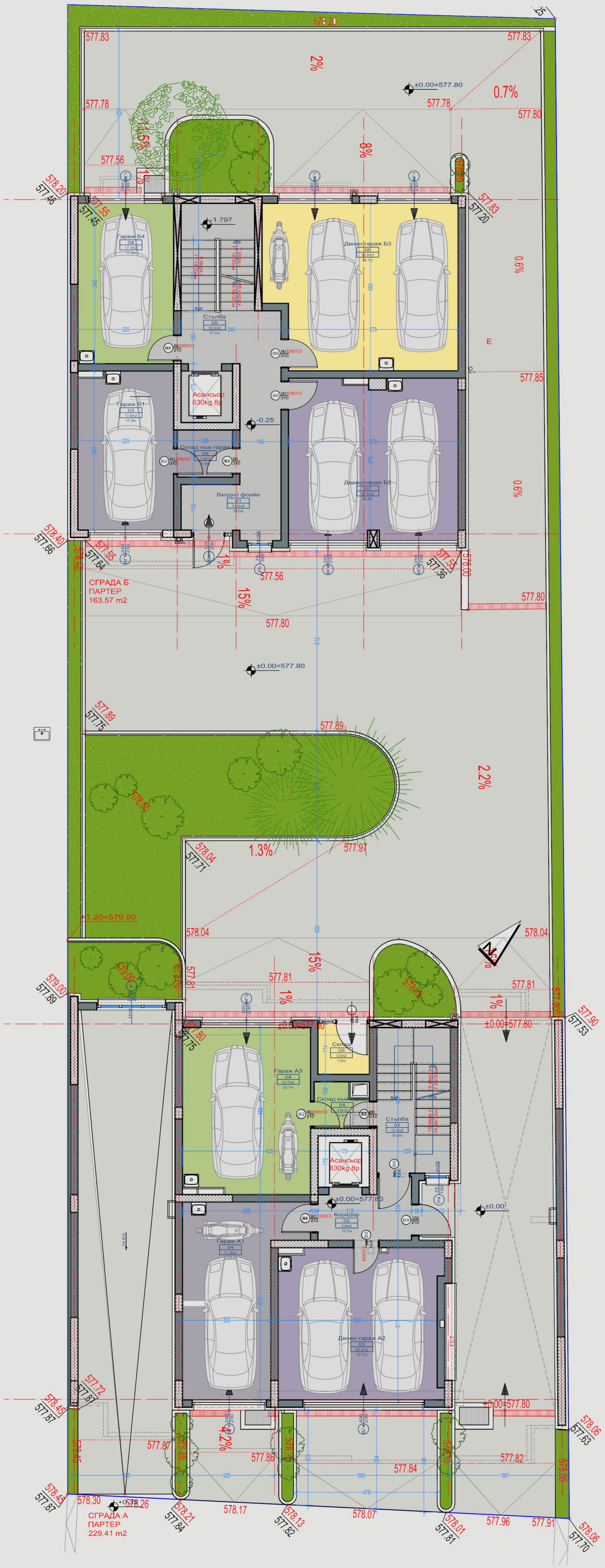
СГРАДА А ЕТАЖ 5

| Апартамент № | Нетна площ | Общи части | Тераси | Обща площ |
|----------------|------------|------------|--------|-----------|
| Апартамент А16 | 75.23м2 | --м2 | --м2 | --м2 |
| Апартамент А17 | 116.85 м2 | --м2 | --м2 | --м2 |

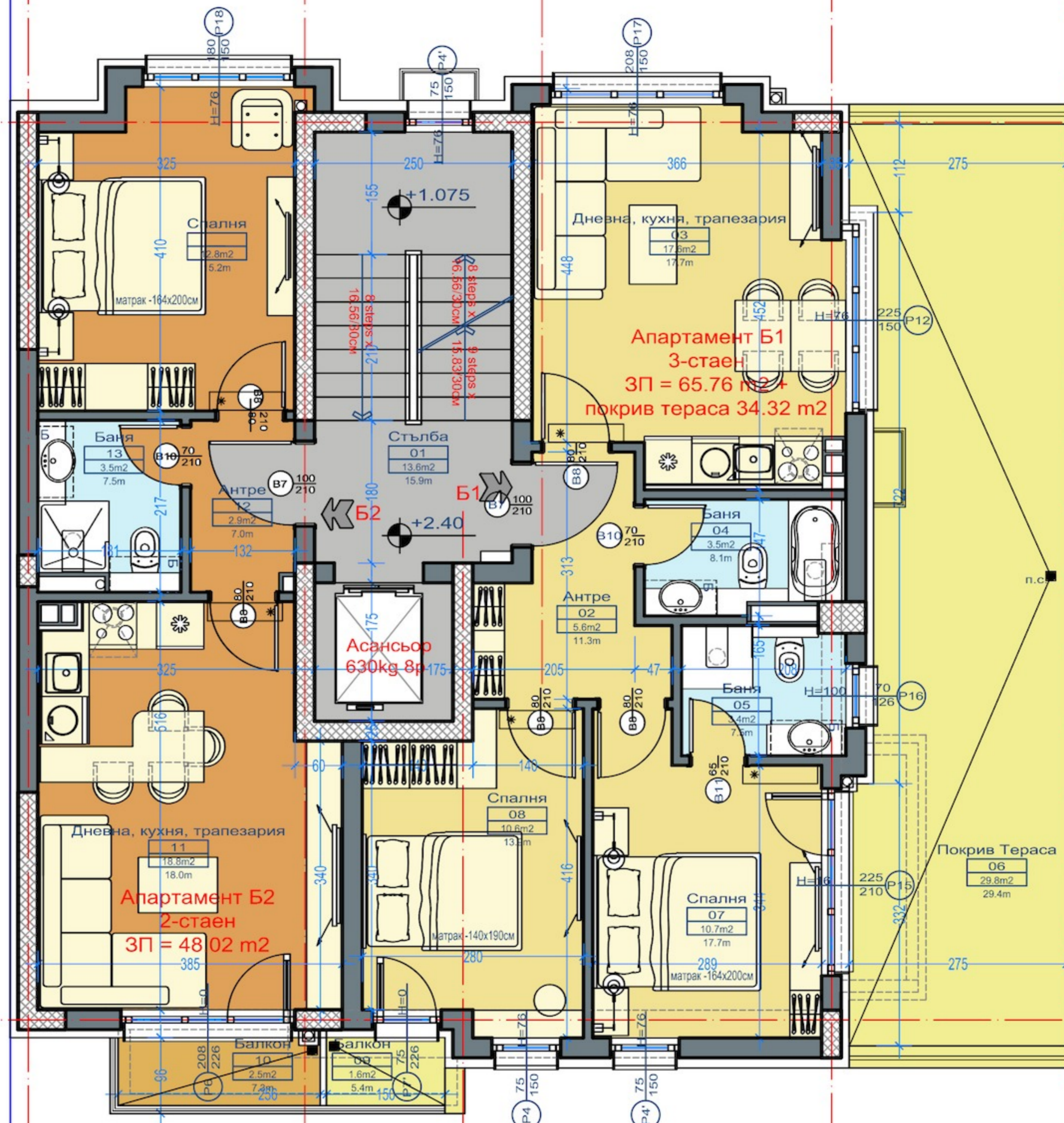
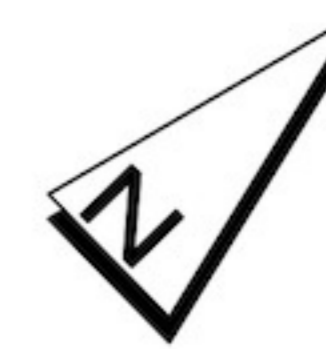


**СГРАДА А
ЕТАЖ 5
225.24 м2**

1400 дълбочина
на застрояване



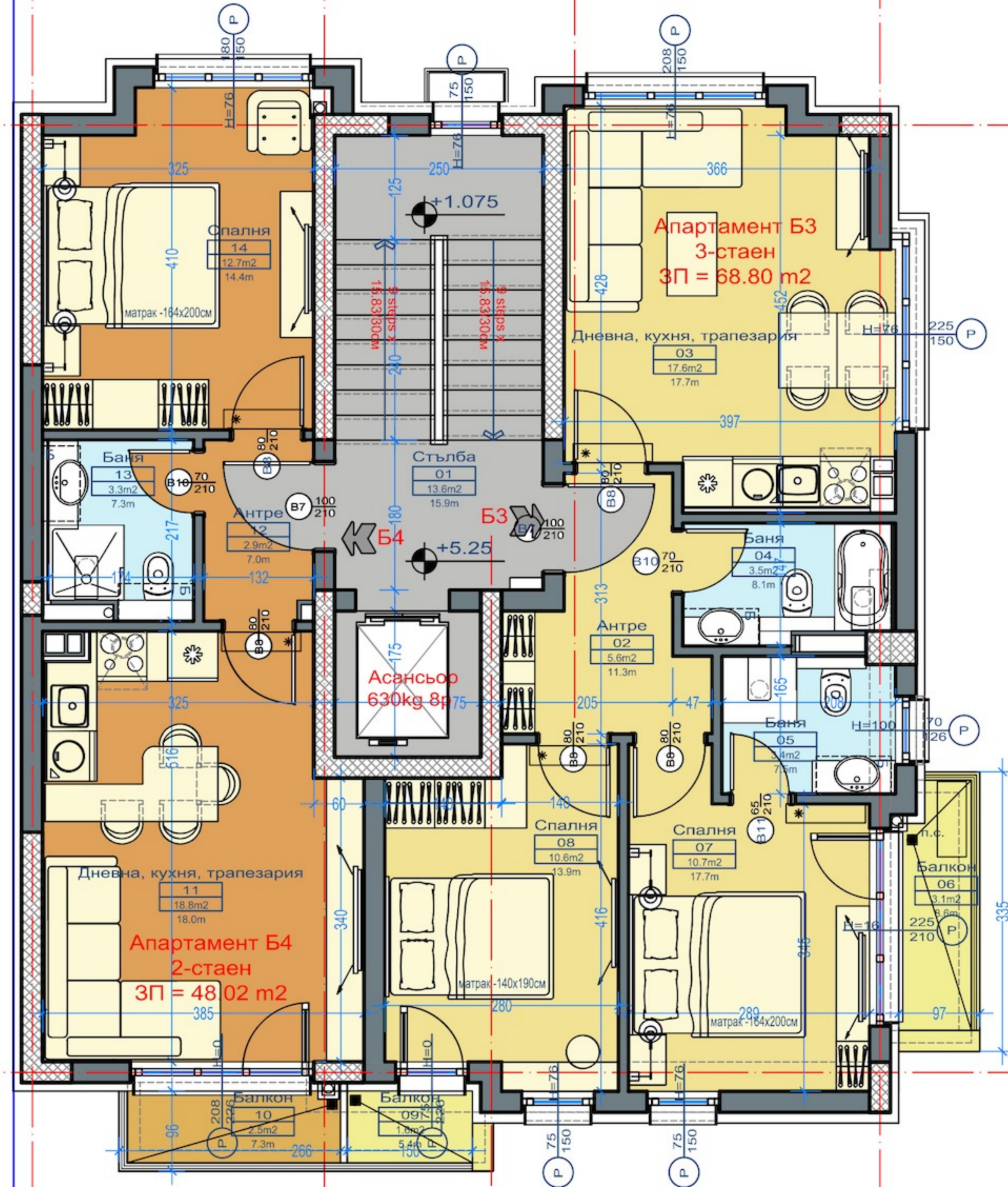
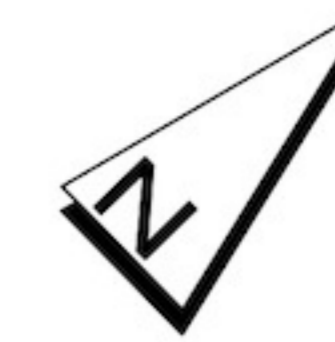
| СГРАДА Б ЕТАЖ 1 | | | | |
|-----------------|----------------------|------------|----------------------|-----------|
| Апартамент № | Нетна площ | Общи части | Тераси | Обща площ |
| Апартамент Б1 | 65.76 m ² | | 34.32 m ² | |
| Апартамент Б2 | 48.02 m ² | | - m ² | |



СГРАДА Б
ЕТАЖ 1
171.72 m²

350 200 466 300

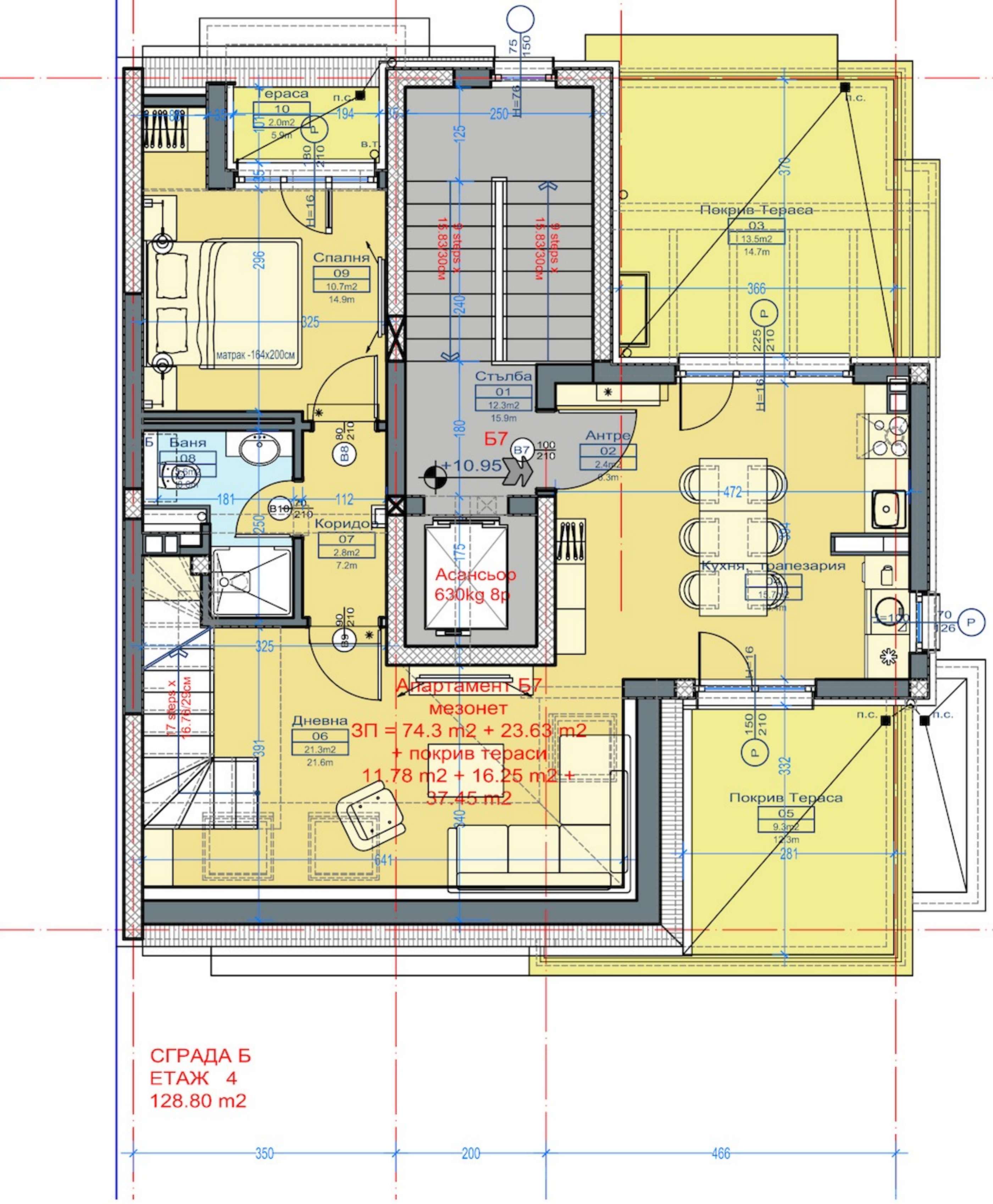
| СГРАДА Б ЕТАЖ 2 | | | | |
|-----------------|----------------------|------------|------------------|-----------|
| Апартамент № | Нетна площ | Общи части | Тераси | Обща площ |
| Апартамент Б3 | 68.80 m ² | | - m ² | |
| Апартамент Б4 | 48.02 m ² | | - m ² | |



СГРАДА Б
ЕТАЖ 2
140.19 m²

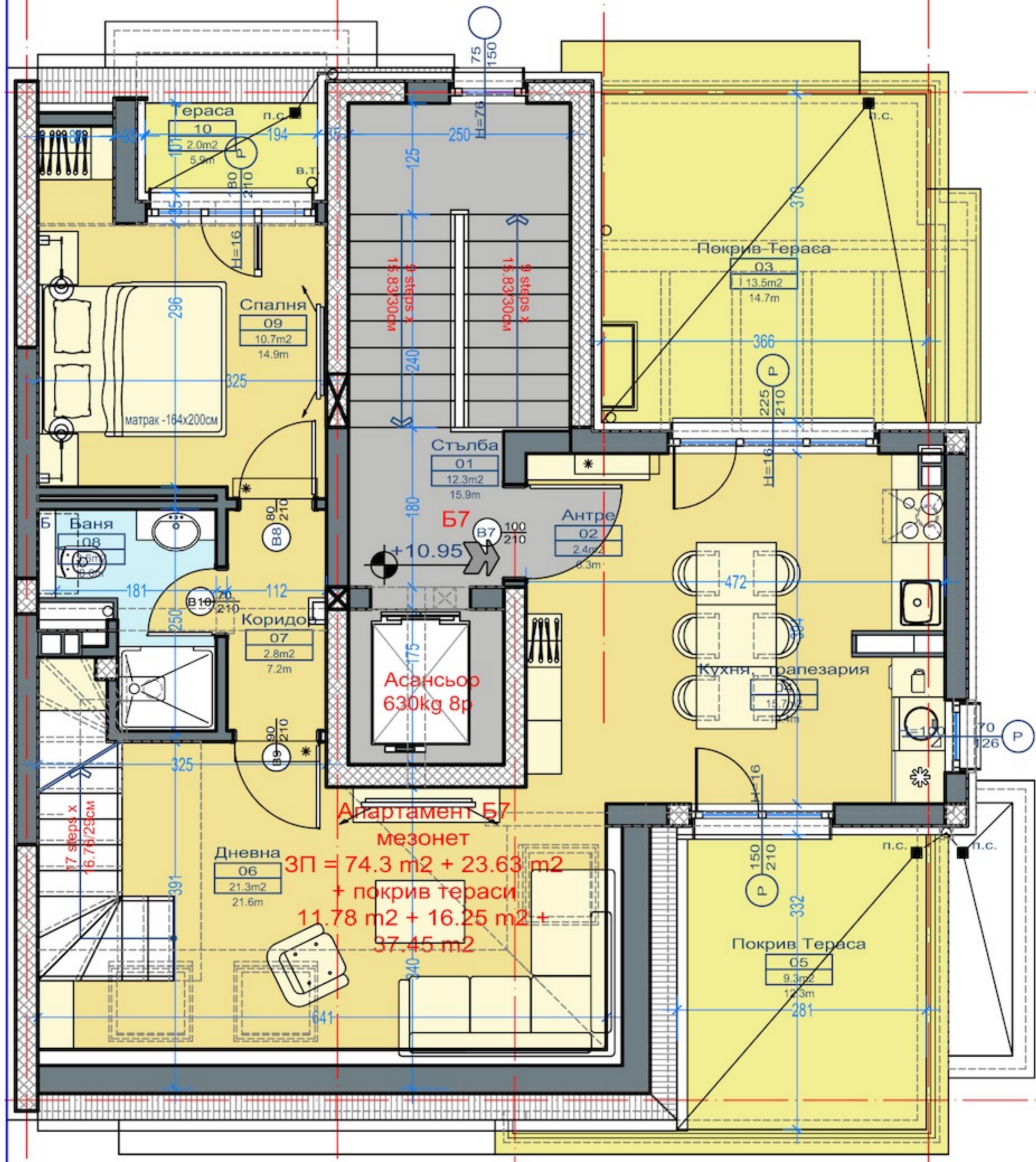


| СГРАДА Б ЕТАЖ 4 и 5 | | | | |
|---------------------|---|------------|--|-----------|
| Апартамент № | Нетна площ | Общи части | Тераси | Обща площ |
| Апартамент Б7 | 74.3 m ² (1 ниво) 23.63 m ² (2 ниво) | | 28.03 m ² (1 ниво) 37.45 m ² (2 ниво) | |



СГРАДА Б
ЕТАЖ 4
128.80 m²

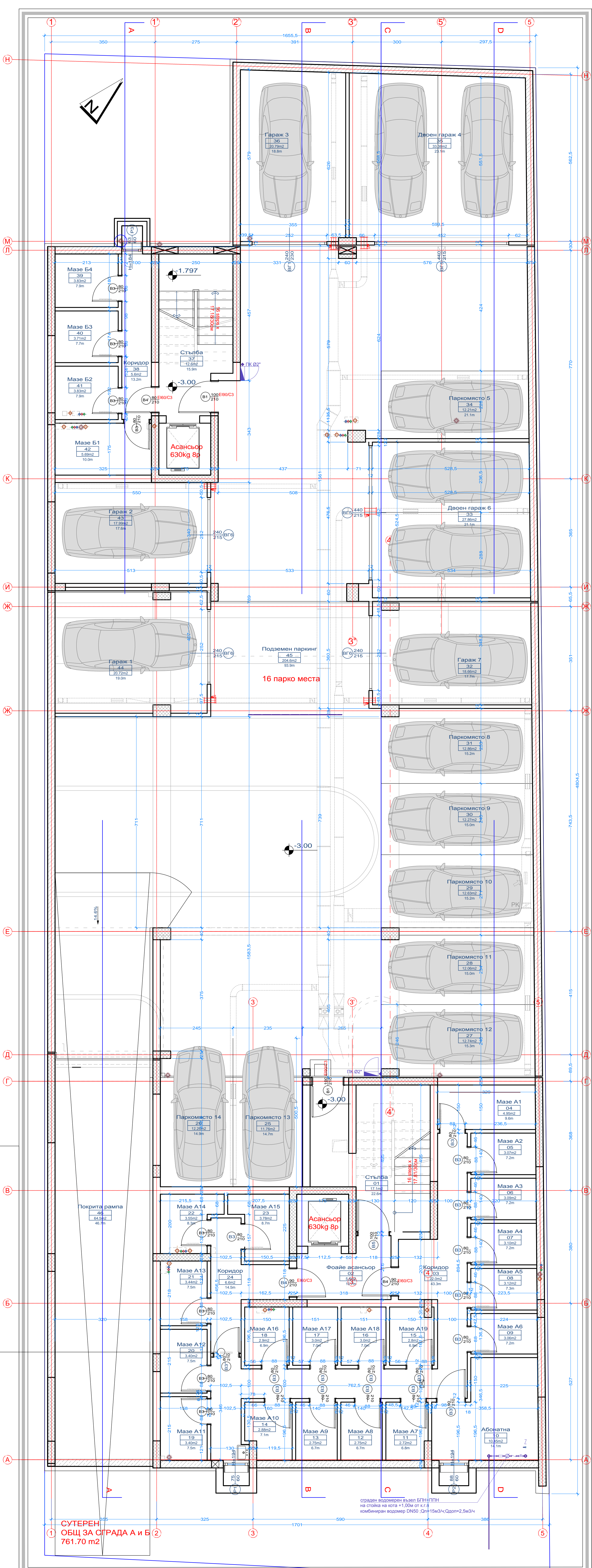
| СГРАДА Б ЕТАЖ 4 и 5 | | | | |
|---------------------|---------------------------------------|------------|--|-----------|
| Апартамент № | Нетна площ | Общи части | Тераси | Обща площ |
| Апартамент Б7 | 74.3 m2 (1 ниво) 23.63 m2 (2 ниво) | | 28.03 m2 (1 ниво) 37.45 m2 (2 ниво) | |



СГРАДА Б
ЕТАЖ 4
128.80 m2

350 200 466

Апартамент Б7
мезонет
ЗП = 74.3 m2 + 23.63 m2
+ покрив тераси
11.78 m2 + 16.25 m2 +
37.45 m2



- ### ЛЕГЕНДА:
- ТУХЛЕН ЗИД 12см
 - ТУХЛЕН ЗИД 25см
 - СТОМАНОБЕТ КОНСТРУКЦИЯ
 - ТОПОИЗОЛАЦИЯ
 - показващи самозатваряща се врата Е1 90
 - подов паркет
 - вътрешно климатично тяло
 - външно климатично тяло
 - електрически бойлер
 - ВЕРТИКАЛЕН ЦИРАНГ
 - подов сифон
 - водосточна тръба
- ### ЗАБЕЛЕЖКИ:
1. Всички размери по котироващите линии са издирани и са в см.
 2. Размерите на врати и прозорци са според ГОСТ и са в см.
 3. Всичките на вратите, подпорочните зидове и паралелите по балкони и тераси са от ниво готов под.
 4. Външните преградни стени се изпълняват от тухлена зидария - 12 см или гипсовитон - шедерна конструкция.
 5. Външните оградни стени се изпълняват от тухлена зидария - 25 см и топлоизолация 10см EPS.
 6. Под всички ериери да се предвиди топлоизолация - 14см експандиран полистирол.
 7. По всички тераси над обитаваните помещения да се предвиди топлоизолация - 14см експандиран полистирол.
 8. По стоманобетонната плоча на терасата да се предвиди топлоизолация 14см XPS.
 9. Размерите на дограмата да се вземат от място или да се работи по шаблон.
 10. Всички прозорци с подпорочна височина по-малка от 0.85 м като и вградените на стъкланата плета да се обезопасят с предпазни параметри (по отделен архитектурен детайл). Обезопасяване не е необходимо ако прозоречните отвори са до тераси или балкони.
 11. Всички неизправни зъбчета на врати са пп. 4см.
 12. Вентилационните отвори в бани и WC да се изпълнят 30 см. под нивото на тавана.
 13. Всички промени да се съгласуват с проектант!
 14. Всички стенове и материали указани в проекта да се съгласуват с проектанта и възложителя!
 15. Всички комии отстоят на пп. 0,1м от горими конструкции. Отварите около комии в междуетатните и тавански подови конструкции да се запълнят с негорим материал.
 16. Вратите на опазване, тези помещения да се предвидат метални самозатварящи.
 17. Сланичте разположени до санитарни помещения, стълбища и асансьорни шахти да се изолтират с двуконна стена с въздушна междина, изпълнена със звукоизолационен материал с обща дебелина 25 см.
 18. Отворите за асансьорните врати да се съгласуват с фирмата производител.
 19. На всеки два етжа, по периметъра на сградите се изпълнява хоризонтална ивица от топлоизолация с клас по реакция не по-голяма от А1 или А2 минимална ширина 20 см, разположена на разстояние не повече от 50 см от горимите отвори.
 20. Въздуховодът за вентилация на отгряна да се изпълнява с 50мм иммер вата, отворът да се обидва с том гипсовитон или гипсовитон на шедерна конструкция.

| No | ДНЕВНА | Площ, m2 | P, m | ПОД | СТЕНИ | ТАВАН |
|----|------------------|----------|-------|--------------------------|------------------------|------------------------|
| 01 | Стълба | 17.1m2 | 22.6m | гранито-грес | латекс | латекс |
| 02 | Фойе асансьор | 5.6m2 | 10.7m | гранито-грес | латекс | латекс |
| 03 | Коридор | 11.8m2 | 22.9m | цим. замазка | вътр. вароцим. мазилка | вътр. вароцим. мазилка |
| 04 | Мазе А1 | 4.95m2 | 9.6m | цим. замазка | вътр. вароцим. мазилка | вътр. вароцим. мазилка |
| 05 | Мазе А2 | 3.07m2 | 7.2m | цим. замазка | вътр. вароцим. мазилка | вътр. вароцим. мазилка |
| 06 | Мазе А3 | 3.09m2 | 7.2m | цим. замазка | вътр. вароцим. мазилка | вътр. вароцим. мазилка |
| 07 | Мазе А4 | 3.10m2 | 7.2m | цим. замазка | вътр. вароцим. мазилка | вътр. вароцим. мазилка |
| 08 | Мазе А5 | 3.12m2 | 7.3m | цим. замазка | вътр. вароцим. мазилка | вътр. вароцим. мазилка |
| 09 | Мазе А6 | 3.06m2 | 7.2m | цим. замазка | вътр. вароцим. мазилка | вътр. вароцим. мазилка |
| 10 | Абонатна | 10.5m2 | 14.1m | цим. замазка | вътр. вароцим. мазилка | вътр. вароцим. мазилка |
| 11 | Мазе А7 | 2.72m2 | 6.8m | цим. замазка | вътр. вароцим. мазилка | вътр. вароцим. мазилка |
| 12 | Мазе А8 | 2.75m2 | 6.7m | цим. замазка | вътр. вароцим. мазилка | вътр. вароцим. мазилка |
| 13 | Мазе А9 | 2.75m2 | 6.7m | цим. замазка | вътр. вароцим. мазилка | вътр. вароцим. мазилка |
| 14 | Мазе А10 | 2.88m2 | 7.1m | цим. замазка | вътр. вароцим. мазилка | вътр. вароцим. мазилка |
| 15 | Мазе А19 | 2.83m2 | 6.9m | цим. замазка | вътр. вароцим. мазилка | вътр. вароцим. мазилка |
| 16 | Мазе А18 | 2.97m2 | 7.0m | цим. замазка | вътр. вароцим. мазилка | вътр. вароцим. мазилка |
| 17 | Мазе А17 | 2.97m2 | 7.0m | цим. замазка | вътр. вароцим. мазилка | вътр. вароцим. мазилка |
| 18 | Мазе А16 | 2.95m2 | 6.9m | цим. замазка | вътр. вароцим. мазилка | вътр. вароцим. мазилка |
| 19 | Мазе А11 | 3.40m2 | 7.5m | цим. замазка | вътр. вароцим. мазилка | вътр. вароцим. мазилка |
| 20 | Мазе А12 | 3.40m2 | 7.5m | цим. замазка | вътр. вароцим. мазилка | вътр. вароцим. мазилка |
| 21 | Мазе А13 | 3.44m2 | 7.5m | цим. замазка | вътр. вароцим. мазилка | вътр. вароцим. мазилка |
| 22 | Мазе А14 | 3.55m2 | 8.3m | цим. замазка | вътр. вароцим. мазилка | вътр. вароцим. мазилка |
| 23 | Мазе А15 | 3.78m2 | 8.7m | цим. замазка | вътр. вароцим. мазилка | вътр. вароцим. мазилка |
| 24 | Коридор | 16.9m2 | 35.0m | цим. замазка | вътр. вароцим. мазилка | вътр. вароцим. мазилка |
| 25 | Паркмясто 13 | 11.76m2 | 14.7m | шлайф, арм. цим. замазка | вътр. вароцим. мазилка | вътр. вароцим. мазилка |
| 26 | Паркмясто 14 | 12.26m2 | 14.9m | шлайф, арм. цим. замазка | вътр. вароцим. мазилка | вътр. вароцим. мазилка |
| 27 | Паркмясто 12 | 12.74m2 | 15.3m | шлайф, арм. цим. замазка | вътр. вароцим. мазилка | вътр. вароцим. мазилка |
| 28 | Паркмясто 11 | 12.06m2 | 15.0m | шлайф, арм. цим. замазка | вътр. вароцим. мазилка | вътр. вароцим. мазилка |
| 29 | Паркмясто 10 | 12.63m2 | 15.2m | шлайф, арм. цим. замазка | вътр. вароцим. мазилка | вътр. вароцим. мазилка |
| 30 | Паркмясто 9 | 12.27m2 | 15.0m | шлайф, арм. цим. замазка | вътр. вароцим. мазилка | вътр. вароцим. мазилка |
| 31 | Паркмясто 8 | 12.86m2 | 15.2m | шлайф, арм. цим. замазка | вътр. вароцим. мазилка | вътр. вароцим. мазилка |
| 32 | Гараж 7 | 18.66m2 | 17.7m | шлайф, арм. цим. замазка | вътр. вароцим. мазилка | вътр. вароцим. мазилка |
| 33 | Двоен гараж 6 | 27.86m2 | 21.1m | шлайф, арм. цим. замазка | вътр. вароцим. мазилка | вътр. вароцим. мазилка |
| 34 | Паркмясто 5 | 12.21m2 | 21.1m | шлайф, арм. цим. замазка | вътр. вароцим. мазилка | вътр. вароцим. мазилка |
| 35 | Двоен гараж 4 | 33.38m2 | 23.1m | шлайф, арм. цим. замазка | вътр. вароцим. мазилка | вътр. вароцим. мазилка |
| 36 | Гараж 3 | 20.79m2 | 18.8m | шлайф, арм. цим. замазка | вътр. вароцим. мазилка | вътр. вароцим. мазилка |
| 37 | Стълба | 12.6m2 | 15.9m | гранито-грес | латекс | латекс |
| 38 | Коридор | 5.6m2 | 13.2m | цим. замазка | вътр. вароцим. мазилка | вътр. вароцим. мазилка |
| 39 | Мазе Б4 | 3.83m2 | 7.9m | цим. замазка | вътр. вароцим. мазилка | вътр. вароцим. мазилка |
| 40 | Мазе Б3 | 3.71m2 | 7.7m | цим. замазка | вътр. вароцим. мазилка | вътр. вароцим. мазилка |
| 41 | Мазе Б2 | 3.83m2 | 7.9m | цим. замазка | вътр. вароцим. мазилка | вътр. вароцим. мазилка |
| 42 | Мазе Б1 | 5.69m2 | 10.0m | цим. замазка | вътр. вароцим. мазилка | вътр. вароцим. мазилка |
| 43 | Гараж 2 | 17.99m2 | 17.6m | шлайф, арм. цим. замазка | вътр. вароцим. мазилка | вътр. вароцим. мазилка |
| 44 | Гараж 1 | 20.72m2 | 19.0m | шлайф, арм. цим. замазка | вътр. вароцим. мазилка | вътр. вароцим. мазилка |
| 45 | Подземен паркинг | 205.5m2 | 93.9m | шлайф, арм. цим. замазка | вътр. вароцим. мазилка | вътр. вароцим. мазилка |
| 46 | Покрита рампа | 64.5m2 | 46.7m | шлайф, арм. цим. замазка | вътр. вароцим. мазилка | вътр. вароцим. мазилка |

ART NEW VISION ARCHITECTURE STUDIO ЧЕРТЕЖ: Разпределение сутерен 02 24
 ОБЕКТ: "Comfort Residence - Лилии Център" - "Жилищен сград и подземен гараж в УПИ V1188, кв. 6, м. "Лилии център", гр. София

ВЪЗЛОЖИТЕЛ: Тонка Георгиева Куманова, чрез пълномощника си Иван Владислав Иванов

НАСТ: АРХИТЕКТУРА

ФАЗА: ИДЕЕН ПРОЕКТ

ПЛ. ПРОЕКТАНТ: арх. Габриела М. Джамбазова

ПРОЕКТАНТ: арх. Павел Р. Иванов

ПРОЕКТАНТ: арх. Ивана Проданова

СЪГЛАСУВАЛИ: ижк. Спас Вучков, ижк. Ивана Краева

Вид: ижк. Албена Калева

ВП: ижк. Емил Николов

ОЗЕЛЕНЯВАНЕ: л. арх. Илияна Петрова

ПЕЗ. ПУСО: ижк. Антон Стоянов

ДАТА: ЯНУАРИ 2018г.

МАЩАБ: 1:50

СУТЕРЕН
 ОБЩ ЗА СГРАДА А И Б
 761.70 m2

сграден водосток влез БПН+ПН
 на стойка на етаж +1,00м от к.т.
 комбиниран водосток DN50, DN150+DN150+DN150+DN150